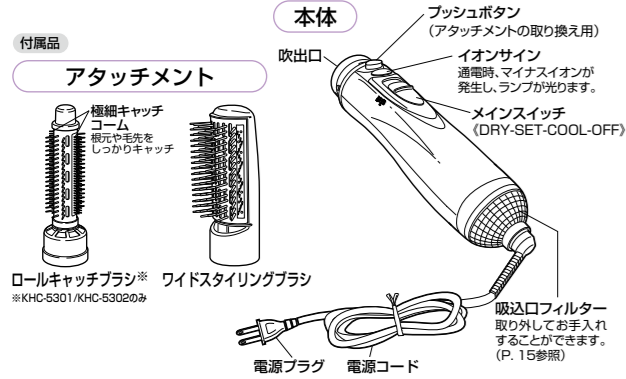
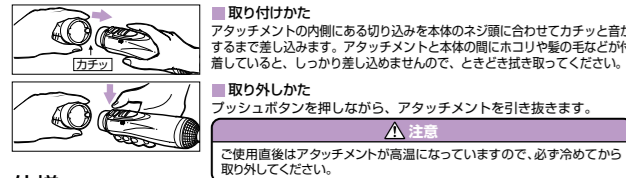


各部のなまえ

KHC-5301/KHC-5302/KHC-5401



アタッチメントの着脱のしかた



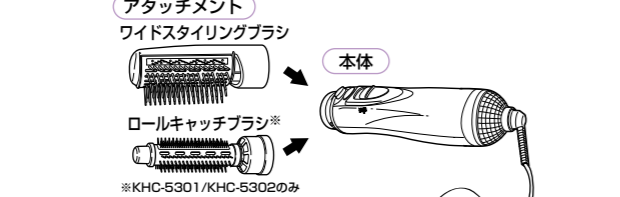
仕様	
電源	AC100V 50/60Hz共用 安全装置 温度ヒューズ 154℃
消費電力	700W 電源コードの長さ 約 1.7m 質量 約 280g(本体のみ)
サイズ	約 221(W)x47(D)x51(H) mm (本体のみ)
付属品	取扱説明書(本書:保証書付)、ワイドスタイリングブラシ、ロールキャッチブラシ(KHC-5301/KHC-5302のみに付属)

正しい使いかた

1 アタッチメントを本体に取り付けます。

やけどに注意 アタッチメントの取り扱いには、必ず冷めてから行ってください。

・アタッチメントを本体にカチッと音がするまで差し込みます。



2 電源プラグをコンセントに差し込みます。

※根元までしっかり差し込んでください。

3 メインスイッチを入れます。

・乾燥や整髪に合わせて使い分けしてください。

DRY : 強い温風 (しっかり乾燥)
 SET : 弱い温風 (整髪に効果的)
 COOL : 冷風 (整髪後の仕上げに)
 OFF : 電源切

注意

- ・ご使用中、アタッチメントは高温になりますので、触れないように注意してください。
- ・一定の場所に長時間、温風を当てないでください。髪を傷める場合があります。
- ・ご使用中熱く感じるがありましたら、メインスイッチを「OFF」にして、使用を中止してください。

使用後

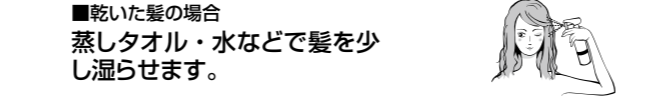
メインスイッチを「OFF」にし、電源プラグをコンセントから抜きます。

上手な使いかた

セットする前の下準備

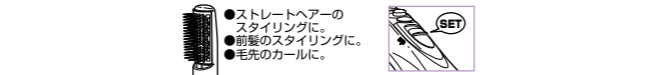
1 ■洗髪後の場合
髪を湿り気が残る程度まで乾かします。

■乾いた髪の場合
蒸しタオル・水などで髪を少し湿らせます。



2 十分にブラッシングをして、からまり・ほつれ・抜け毛を取り除きます。

ワイドスタイリングブラシの使いかた



●ストレートヘアのスタイリングに。
 ●前髪のスタイリングに。
 ●毛先のカールに。

※ボリューム

髪の内側にブラシを入れ、根元から毛先に向けて、上に持ち上げるように滑らせていきます。これを数回繰り返します。

※内巻き

ブラシを髪の内側から毛先までおろし、ブラシと手で毛束を挟みながら内側に手首を回します。

※外巻き

ブラシを髪の外側から毛先までおろし、ブラシと手で毛束を挟みながら外側に手首を回します。

ロールキャッチブラシの使いかた ※KHC-5301/KHC-5302のみ

髪を巻くときのお願い

●トップのボリュームに。
 ●前髪のカールづけに。
 ●毛先の巻き上げに。

髪を少量とり、ブラシに対して髪が直角になるように巻いてください。

※トップのボリューム

髪を少量とり、ブラシを髪の根元にしっかりとセットし、回転させながら毛先に向けて徐々に滑らせていきます。

※前髪

ブラシを前髪の根元にしっかりとセットし、回転させながらカールつけます。

※内巻き

髪を少量とり、ブラシを毛先の内側から巻き上げます。

※外巻き

髪を少量とり、ブラシを毛先の外側から巻き上げます。

髪をはずすときのお願い

ブラシをできるだけ頭部から離して、巻きつけと同じ角度で外してください。

Point

- 同じ箇所には15秒以上使用し続けしないでください。(髪質によって異なりますが、平均10~15秒ぐらいでOK!)
- 一度に整えようとせずに、毛束を少なめにとって少しずつ形づけるようにします。

上手な使いかた

セットのコツ

●温風で髪をセットした後、冷風をあてると、スタイリングが長持ちします。

最後の仕上げ

●ブラシや手グシで軽くブラッシングして整えます。
 ●よりきれいに見せるために、つや出しタイプのスタイリング剤をつけます。

注意

ご使用中、次のような使い方をすると、髪がもつれ、ほつきにくくなる場合があります。

- 巻き上げる際、毛束以外の髪をブラシにからめるとき
- 毛先から根元に向かって、強く巻きつけすぎたとき
- 巻く毛束が多すぎたとき
- ブラシに髪を巻いたまま引っ張って抜こうとしたとき
- 右図のように斜めに巻いたり、はずすときに斜めに巻きもどしたとき

注意

ご使用中、次のような使い方をすると、髪がもつれ、ほつきにくくなる場合があります。

注意

ご使用中、次のような使い方をすると、髪がもつれ、ほつきにくくなる場合があります。

注意

ご使用中、次のような使い方をすると、髪がもつれ、ほつきにくくなる場合があります。

注意

ご使用中、次のような使い方をすると、髪がもつれ、ほつきにくくなる場合があります。

注意

ご使用中、次のような使い方をすると、髪がもつれ、ほつきにくくなる場合があります。

お手入れと保管のしかた

お手入れ

●必ずメインスイッチを「OFF」にして電源プラグをコンセントから抜き、本体が冷めてからお手入れ・保管してください。

本体

本体の汚れは薄めた中性洗剤を含ませた布で拭きとってください。※ベンジン、シンナー類は器具を傷めるので使用しないでください。※本体に整髪料化粧品がついたまま放置すると、プラスチックが劣化して変色やヒビが入って故障する恐れがあります。

アタッチメント

本体より外し、附着した抜け毛やホコリなどを取り、中性洗剤でよく洗って、充分すすぎ洗いしたあと、よく乾燥させてください。※アタッチメントが濡れたままでご使用になりますと、感電、故障の原因となります。

吸込口フィルター

吸込口フィルターの汚れは、風量を少なくさせたり、発火・やけどの原因となりますので、こまめに(月1回以上)お手入れしてください。

①吸込口フィルターを左に回し本体から外します。

②吸込口フィルターについてたホコリや髪の毛などを、やわらかい歯ブラシなどで取り除きます。

③お手入れが終わったら、吸込口フィルターを本体に押し込み右に回して取り付けます。

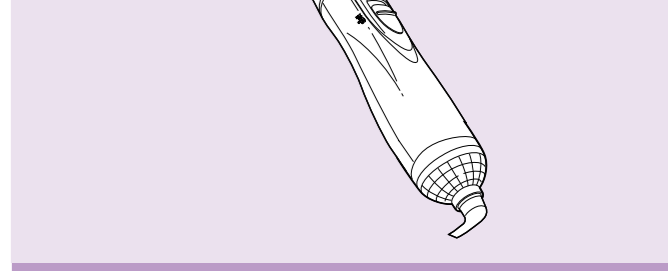
保管

- ヘアピンなど他のものといっしょに保管しないでください。本体内部に入り込んだ場合、故障の原因となります。
- 本体に整髪料がついたまま放置しないでください。本体が劣化して、色落ちの原因となります。

マイナスイオンカーリングドライヤー KHC-5301/KHC-5302/KHC-5401

取扱説明書

ご使用前に必ずお読みください。



このたびはコイズミ マイナスイオンカーリングドライヤーをお買い上げいただき、まことにありがとうございます。正しくご使用いただくために、ご使用前に必ず、この取扱説明書をお読みください。なお、この取扱説明書には保証書が付いています。お読みになられたあと、大切に保管してください。

安全上のご注意

* ご使用前に、この「安全上のご注意」をよくお読みの上、正しくお使いください。

* ここに示した注意事項は、製品を安全に正しくお使いいただき、お使いになる方や他の人々への危害や損害を未然に防止するためのものです。また注意事項は、危害や損害の大きさと切迫の程度を明示するために、誤った取扱いをすると生じることが想定される内容を「警告」「注意」の2つに区分しています。いずれも安全に関する重要な内容ですので、必ず守ってください。

- 警告** 誤った取扱いをしたときに、死亡または重傷を負う可能性があるもの
- 注意** 誤った取扱いをしたときに、使用者が傷害を負ったり、物的損害の可能性のあるもの

絵表示例と絵表示の意味

- ⊘ 記号は、禁止の行為であることを告げるものです。図の中や近傍に具体的な禁止内容（左図の場合は分解禁止）が描かれています。
- 記号は、行為を強制したり指示したりする内容を告げるものです。図の中に具体的な指示内容（左図の場合は電源プラグをコンセントから抜いてください）が描かれています。

※お読みになられた後は、お使いになる方がいつも見られるところに必ず保管してください。

1

警告	
	改造はしない。修理技術者以外の人は、分解したり修理をしない。火災・感電・けがの原因となります。修理はお買い上げの販売店または小泉成器株式会社「修理センター」にご相談ください。
	定格15A以上のコンセントを使用する。また、延長コードを使用しない。他の器具と併用すると分岐コンセント部が異常発熱して発火することがあります。
	電源コードは必ずゆとりを持たせて使用する。電源コードが引っ張られたり、屈曲が繰り返されるとショートします。
	吸込口フィルターについてホコリや髪の毛などを、やわらかい歯ブラシなどで取り除く。温風が熱くなり、髪がこげたり、火災・やけどの恐れがあります。吸込口フィルターはこまめに（月1回以上）お手入れしてください。
	電源プラグの刃および刃の取付面にほこりが付着している場合は拭き取る。火災の原因となります。
	電源コードや電源プラグが傷んだり、コンセントの差込みがゆるいときは使用しない。感電・ショート・発火の原因となります。
	子供だけで使わせたり、幼児の手の届くところで使用しない。やけど・感電・けがをする恐れがあります。
	引火性のもの（ガソリン、ベンジン、シンナー）の近くで使用しない。爆発や火災の原因となります。

2

警告	
	吸込口や吹出口をふさいだり、ヘアピンなどの異物を入れない。感電したり異常過熱により発火することがあります。
	電源コードを傷付けたり、破損したり、加工したり、無理に曲げたり、引張ったり、ねじったりしない。また、重い物を載せたり、挟み込んだり、高温部に近づけたりしない。電源コードが破損し、火災・感電の原因となります。
	交流100V以外の地域では使用しない。（日本国内専用）火災・感電の原因となります。
	本体に電源コードを巻きつけない。また、電源コードを束ねたまま使用しない。電源コードがねじれて断線・ショート・火災・感電の原因となります。
	次のようなときは使用しない。 ●風が出たり出なかったりするとき ●電源コードがねじれて戻らなくなったとき ●電源コード・電源プラグの根元部分が変形したり傷んでいるとき
	業務用として使用しない。また、不特定多数の人が使う場所に置かない。連続過負荷による故障の恐れがあります。
	スプレー式整髪剤を同時に使用しない。発火・やけどの恐れがあります。
	電源プラグにピンやごみを付着させない。感電・ショート・発火の原因となります。

3

警告	
	水につけない。また、ぬれた手で使用しない。ショート・感電の原因となります。
	浴室などの水のかかる場所や湿気の多い所で使用しない。絶縁劣化などにより、感電・火災・ショートの恐れがあります。
	使用後は必ずスイッチを切り、電源プラグをコンセントから抜く。けがややけど・絶縁劣化による感電や漏電火災の原因となります。

注意	
	電源プラグを抜くときは、電源コードを持たずに必ず先端の電源プラグを持って引き抜く。感電やショートして発火することがあります。
	電源コードがよじれたままでは使用しない。ショートして火花が出ることがあります。
	毛髪の乾燥や整髪料以外の使用、乳幼児・ペットへの使用はしない。やけどや火災、故障の原因となります。
	通電したまま放置しない。火災の原因となります。
	落としたり、ぶつけたりしない。感電・発火の原因となります。

4

注意	
	アタッチメントに毛髪を巻き過ぎない。過熱して発火することがあります。
	アタッチメントに整髪料を付けたり、洗髪等の用具として使用しない。やけどや故障の原因となります。
	使用中、髪が吸込口に吸い込まれないように注意する。故障ややけどの原因となります。
	アタッチメントは高温になっているので、触れない。やけどすることがあります。
	整髪料などがついた手で本体を触らない。劣化の原因となります。
	浴室や湿気の多い所に保管しない。絶縁劣化により感電することがあります。

5

マイナスイオンについて	
	●メインスイッチを入れたら、マイナスイオンが常に発生します。（イオンサインが点灯します。） ●マイナスイオン発生時に特有の臭いがすることがありますが、人体に害はありません。
本体から「ジー音」「ピー音」等の音が発生することがありますが、マイナスイオン発生時の音であり、異常ではありません。	
警告 電源コードの取り扱いについて	
下記について、必ずお守りください。 断線し、ショート・発火・けがの原因となります。 ●常に電源コードはゆとりをもった状態で使用する。（図①） ●屈曲を起こさない・引っ張られた状態で使用しない。（図②③） ●電源コードによじれをおこさない。（図④） ●本体に電源コードを巻きつけ、収納しない。（図⑤） ※風が出たり出なかったり、電源コードが異常に熱を持っているときは使用しない。	
	図① 余裕を持ってご使用いただく
	図② 引っ張って使用しない
	図③
	図④
	図⑤

6

★長年ご使用のマイナスイオンカーリングドライヤーの点検を！	
	●スイッチを入れても、ときどき運転しない時がある。 ●電源コードを折り曲げると通電したりしなかったりする。 ●運転中に異常な音や振動がする。 ●こげくさい臭いがする。 ●その他の異常、故障がある。
	このような症状の時は、故障や事故防止のため、電源を切り、コンセントから電源プラグを抜いて必ず販売店にご相談ください。

7

【アフターサービスについて】

- 保証書**
 - この取扱説明書には保証書がついています。保証書はお買い上げの販売店で「販売店名・お買い上げ日」などの記入をご確認のうえ、内容をよくお読みの後、大切に保管してください。保証期間はお買い上げ日より1年間です。
- 修理を依頼される時**
 - 保証期間中は商品に保証書を添えてお買い上げの販売店にご持参ください。保証の記載内容により無料修理いたします。
 - 保証期間が過ぎるときは お買い上げの販売店にご相談ください。修理により使用できる場合は、お客様のご要望により有料で修理致します。
- 補修用性能部品の保有期間**
 - マイナスイオンカーリングドライヤーの補修用性能部品の保有期間は製造切後5年です。補修用性能部品とは商品の機能を維持するために必要な部品です。
- アフターサービスについてご不明の場合**
 - アフターサービスについてご不明の場合には、お買い上げの販売店が、小泉成器株式会社「修理センター」にお問い合わせください。

お客様の個人情報のお取り扱いについて

お受けしましたお客様の個人情報は当社個人情報保護方針に基づき適切に管理いたします。また、お客様の同意がない限り、業務委託をする場合及び法令に基づき必要と判断される場合を除き、第三者への開示は行いません。

〈利用目的〉
お受けしました個人情報は、商品・サービスに関わるご相談・お問い合わせ及び修理対応のみを目的として使用させていただきます。
尚、この目的のために小泉成器株式会社及び関係会社で上記個人情報を利用することがあります。〈業務委託の場合〉
上記目的の範囲内で対応業務を委託する場合、委託先に対しては当社と同等の個人情報保護を実施させるとともに適切な管理・監督をいたします。

7