

頭皮クレンジングブラシ

型番 KBE-2000

家庭用



<http://www.bijouna.jp/>



Bijouna

取扱説明書

ご使用の前に必ずお読みください。

保証書
別添

このたびはビジョーナ 頭皮クレンジングブラシをお買い上げいただき、まことにありがとうございます。正しくご使用いただくために、ご使用前に必ずこの取扱説明書をよくお読みください。なお、保証書が別途添付されています。お読みになられたあとも、保証書とともにお使いになる方がいつでも見られるところに大切に保管してください。

小泉成器株式会社

安全上のご注意

- *ご使用の前に、この「安全上のご注意」をよくお読みの上、正しくお使いください。
- *ここに示した注意事項は、製品を安全に正しくお使いいただき、お使いになる方や他の人々への危害や損害を未然に防止するためのものです。また注意事項は、危害や損害の大きさと切迫の程度を明示するために、誤った取扱いをすると生じることが想定される内容を「警告」「注意」の2つに区分しています。いずれも安全に関する重要な内容ですので、必ず守ってください。



警告

誤った取扱いをしたときに、死亡または重傷を負う可能性があるもの



注意

誤った取扱いをしたときに、使用者が傷害を負ったり、物的損害の可能性のあるもの

絵表示例と絵表示の意味



⊘ 記号は、禁止の行為であることを告げるものです。図の中や近傍に具体的な禁止内容（左図の場合は分解禁止）が描かれています。



● 記号は、行為を強制したり指示したりする内容を告げるものです。

※お読みになられた後は、お使いになる方がいつも見られるところに必ず保管してください。



警告



改造はしないでください。修理技術者以外の方は、分解したり修理をしないでください。

火災・感電・けがの原因となります。修理はお買い上げの販売店または小泉成器株式会社「サービスセンター」にご相談ください。



子供だけで使わせたり、幼児の手の届くところで使用しないでください。

感電・けがをする恐れがあります。



⚠ 警告

次のような方は使用しないでください。

- 頭皮に傷・皮膚炎などの異常がある方
- アレルギー体質で皮膚の敏感な方
- 過度の日焼け・吹出物・かぶれなど肌にトラブルのある方
- 化学繊維でかぶれた経験のある方



使用中も万一お肌にトラブルが生じた場合は使用を中止してください。

お肌のトラブルはストレスや体質や内臓疾患、または化粧品なども原因として考えられますので、専門医にご相談ください。

下記のような場合や部位には使用しないでください。

- 飲食後や疲労の激しい場合
 - 皮膚炎・過度の日焼けなど頭皮に異常のある場合およびその部位
 - 頭皮に傷・湿疹・腫れもの・化膿性疾患のある場合およびその部位
- 事故や肌・身体のトラブルの恐れがあります。

⚠ 注意

水につけないでください。また、浴室等、湿気の高いところで保管しないでください。

ショート・感電の原因となります。



落としたり、ぶつかけたりしないでください。

感電・発火の原因となります。



頭皮ケア以外の使用、乳幼児への使用は避けてください。

けがや故障の原因となります。



頭皮に強く押し付けたり、長く同じ場所に押し付けしないでください。
頭皮を傷つける恐れがあります。

故意に強く当てるなど無理な力をかけて振動を止め続けたりしないでください。
故障の原因となります。



気分が悪くなったり、肌に苦痛を感じた場合はすぐに使用を中止してください。
事故や体調不良の原因となります。



お手入れと保管のしかた

●乾電池カバーが閉まっていることを確認してください。

1 本体の汚れを水道水またはぬるま湯（45℃以下）で洗います。



2 水気をよくきり、乾いたタオルややわらかい布で拭きます。



3 風通しの良い場所で陰干しします。

⚠ 注意

- 熱湯は使用しないでください。
- ベンジン・シンナーは絶対に使用しないでください。
- 乾電池カバー内部に水が入らないようにしてください。故障の原因となります。

保管場所

- お子様の手の届かないところに保管してください。
- 浴室等、湿気の多いところや、直射日光の当たるところは避けてください。

アフターサービスについて

1 保証書

- 保証書は別途添付されています。保証書はお買い上げの販売店で「販売店名・お買い上げ日」などの記入をご確認のうえ、内容をよくお読みの後、大切に保管してください。保証期間はお買い上げ日より1年間です。

2 修理を依頼されるとき

- 保証期間中は
商品に保証書を添えてお買い上げの販売店にご持参ください。保証の記載内容により無料修理いたします。
- 保証期間が過ぎているときは
お買い上げの販売店にご相談ください。修理により使用できる場合は、お客様のご要望により有料で修理致します。

3 補修用性能部品の保有期間

- 頭皮クレンジングブラシの補修用性能部品の保有期間は製造打切後5年です。補修用性能部品とは商品の機能を維持するために必要な部品です。

4 アフターサービスについてご不明の場合

- アフターサービスについてご不明の場合には、お買い上げの販売店か、小泉成器株式会社「サービスセンター」にお問い合わせください。

お客様の個人情報のお取り扱いについて

お受けしましたお客様の個人情報は当社個人情報保護方針に基づき適切に管理いたします。また、お客様の同意がない限り、業務委託をする場合及び法令に基づき必要と判断される場合を除き、第三者への開示は行ないません。

〈利用目的〉

お受けしました個人情報は、商品・サービスに関わるご相談・お問い合わせ及び修理対応のみを目的として使用させていただきます。

尚、この目的のために小泉成器株式会社及び関係会社で上記個人情報を利用することがあります。

〈業務委託の場合〉

上記目的の範囲内で対応業務を委託する場合、委託先に対しては当社と同等の個人情報保護を実施させるとともに適切な管理・監督をいたします。

この商品に関するご意見・ご質問については下記へお寄せください。

■お客様相談窓口

小泉成器株式会社 本社 〒541-0051 大阪市中央区備後町3丁目3番7号



ナビダイヤル
(全国共通番号)

TEL.0570 (07) 5555
TEL.06 (6262) 3561
FAX.06 (6268) 1432

■サービスセンター

・修理センター

この商品の修理に関するお問い合わせについては下記へお寄せください。

東日本修理センター 〒344-0127 埼玉県春日部市水角1190

西日本修理センター 〒559-0033 大阪市住之江区南港中1丁目3番98号



ナビダイヤル
(全国共通番号)

TEL.0570 (05) 8888

・部品センター

この商品の部品に関するお問い合わせについては下記へお寄せください。

部品センター 〒559-0033 大阪市住之江区南港中1丁目3番98号



ナビダイヤル
(全国共通番号)

TEL.0570 (00) 3211

お客様相談窓口／サービスセンターの電話受付時間

平日9：00～17：30

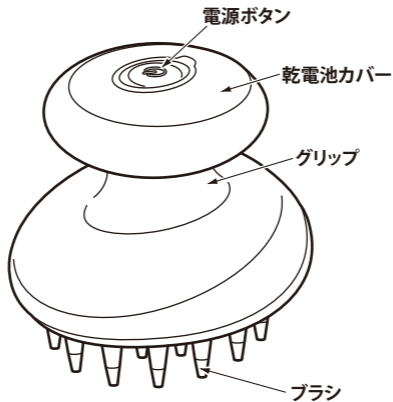
(土・日・祝日・夏季休暇・年末年始を除く)

2012年8月現在 (所在地、電話番号などについては変更がある場合がありますので、その節はご容赦願います。)

各部のなまえ

KBE-2000

本体



【仕様】

電 源	DC3V 単4アルカリ乾電池2本 (別売)
本体寸法	約90(W) x 100(D) x 90(H) mm
本体質量	190g (乾電池含まず)

電池寿命 (目安)

単4アルカリ乾電池2本で1回5分使用の場合、約23回使用できます。
お手入れ状態や周囲温度など使用条件によって異なります。

乾電池の入れかた

●電源が切れていることを確認してください。

1 乾電池カバーを左に回して取り外します。

⚠ 注意

本体が濡れているときは、よく拭いてください。



2 乾電池ケースの内側の表示に合わせて乾電池を入れます。

⚠ 注意

- ・プラス・マイナスの向きを間違えないでください。
- ・アルカリ乾電池以外は使用しないでください。
- ・振動が弱くなったときは、新しい単4アルカリ乾電池（2本）と交換してください。



3 乾電池カバーを右に回して本体に取り付けます。

⚠ 注意

乾電池カバーを本体に確実に取り付けてください。



⚠ 電池の取り扱いに関する注意

以下のことを守ってください。乾電池の発熱、破裂、液漏れによるけがや周囲汚損の原因となります。

- アルカリ乾電池（単4形）以外は使用しない。
- 乾電池に表示してある注意内容を必ず守る。
- 乾電池は⊕⊖極を確かめ、正しく入れる。
- 使い切った乾電池は、すぐ取り出し、分別廃棄する。
- 長期間使用しないときは、乾電池を取り出しておく。
- 使用推奨期限内の乾電池を使用する。
- 新しい乾電池と古い乾電池または異なった種類の乾電池を混ぜて使用しない。
- 火の中に捨てない。



正しい使いかた

- 1 髪全体を十分に洗い、
シャンプーをつけて
よく泡立ってます。



- 2 電源ボタンを押して
電源を入れます。



Point

1

ブラシを軽く頭皮にあて、頭皮
全体をゆっくりとなでるように
動かします。



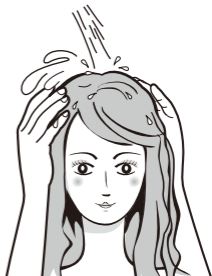
使用後

1 電源ボタンを押して電源を切ります。

- 水気をよく切って、風通しのよい場所に置いてください。



2 髪を十分にすすいでシャンプーを洗い流します。



⚠ 注意

- 45℃以上の熱湯は使用しないでください。
やけどや本体の変形の恐れがあります。
- 頭皮に強く押し付けたり、力を入れて大きく動かさないでください。
また、長時間同じところだけにブラシを当てないでください。
頭皮を傷つけたりブラシ（シリコン部分）の破損の原因となります。
- 直接本体に育毛剤・養毛剤・整髪料などをつけないでください。