

使いやすく、 仕上がりは美しく

コンピューターミシン KJM-3201/H



使い方を 動画で わかりやすく!

使い方に迷ったら、
ミシン本体のラベルにある2次元コードから
使い方動画にカンタンアクセス!

基本的な使い方から
上糸の掛け方やお手入れなど、
使い方を動画で説明、
初めてミシンを使う方でも
買ったその日から使えます!



※画像はイメージです。

仕様

定格消費電力	36 W
定格電圧	AC 100 V 50 / 60 Hz
本体質量	約 5.3 kg (本体のみ)
本体寸法	約 410 (W) × 190 (D) × 310 (H) mm
付属品	ボタンホール押え、ボタン付け押え、ファスナー押え、かくし縫い押え、端縫い押え、ポピン(3個)、ミシン針(14番×3本)、補助糸立て棒、糸コマクッション、ブラシ付きシームリッパー、針板ドライバー、マイナスドライバー(小)、糸コマ押え

愛情点検 **長年ご使用のコンピューターミシンの点検を!**
点検やオーバーホールをご依頼される場合は、保証・無料修理規定とは異なるため、別途料金を頂戴致します。

	<p>ご使用の際このようなことはありませんか?</p> <ul style="list-style-type: none"> ●電源コードや電源プラグが異常に熱くなる。 ●異常なおいがしたり煙が出る。 ●ミシンにさわると電気を感ずる。 ●その他異常、故障がある。 	<p>ご使用中</p>	<p>このような症状の時は、故障や事故防止のため、スイッチを切り電源プラグをコンセントからはずして必ず販売店にご相談ください。</p>
--	---	-------------	---

●商品には保証書を添付しております。ご購入の際は、必ず保証書をお受け取りの上、保管ください。尚、店名、ご購入年月日の記載のないものは無効となります。

<p>ジャガーミシン サポートセンター このカタログの掲載商品に関するご意見、ご質問については下記へお寄せください。</p> <p>フリーダイヤル TEL . 0120 (55) 1628 (全国共通番号) TEL.06 (6262) 3561</p> <p>受付時間 平日9:00~17:00 (土・日・祝日・夏期休暇・年末年始を除く)</p>	<p>当社は、消費者庁及び公正取引委員会から認定されたルールを運用する家電公取協に加盟し、適正な表示を推進しています。</p> <div style="text-align: center;"> <p>表示を正しく 家電公取協会員</p> </div>
---	--

ご購入、ご相談は当店へどうぞ

●このカタログの内容についてのお問い合わせは、販売店におたずねください。もし、販売店でおわかりにならないときは、当社におたずねください。
●当カタログ記載の仕様は予告なく一部変更する場合があります。
●印刷技術上、多少実際の商品と色が違う場合があります。
●コイズミは常に機能性・デザイン共に優れた商品開発に取り組んでおります。

小泉成器株式会社
〒541-0051 大阪市中央区備後町3-3-7
TEL.06 (6262) 3561
FAX.06 (6268) 1432

2023年10月作成



ミシン初心者から本格派まで! コンピューターミシンならではの充実の機能。

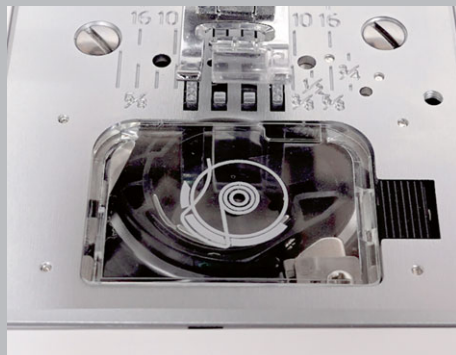
自動糸通し器

めんどうで手間な針穴への糸通しも
お手軽カンタンに



水平釜

下糸の残量が確認しやすく、
セットもしやすい水平釜



バックライト付き液晶表示

選んだ縫い模様や設定が
わかりやすい!



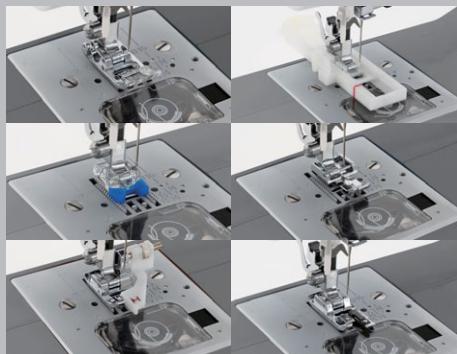
縫い模様80パターン

豊富な縫い模様を組み合わせれば
ソーイングの幅も広がります!



6種の押え付

押えを使い分けて仕上がりをより美しく!



手元でスピード調節

生地や縫う場所に合わせて
カンタンスピード調節!



大型テーブル付属

広い作業スペースで
大きな生地でも安心!



フットコントローラー

スタート・ストップ・スピード調節を
足元でコントロール、両手が使えて便利!



その他べんりな機能!

- ・ゆっくりスタート
- ・ゆっくり返し縫い
- ・LED手元ライト
- ・針停止位置上下選択
- ・止めぬい
- ・直線縫い基線位置選択
- ・フリーアーム
- ・ドロップフィード
- ・チャイルドロック

コンピューターミシン
KJM-3201/H
オープン価格
JAN : 4981747081087