

小泉成器株式会社

〒541-0051 大阪市中央区備後町3-3-7
TEL.06(6262)3561 FAX.06(6268)1432



RESET
BRUSH

SCALP CARE
&
GLOSSY HAIR

CARE FOR YOUR SCALP EASILY JUST BY
BRUSHING. THIS BRUSH HELPS REDUCE
HAIR TANGLES BY SONIC VIBRATION,
MAKING SMOOTH AND SHINY HAIR.
BEAUTIFUL HAIR IS BORN BY SIMPLE
ESTHETIC CARE WITH THE RESET BRUSH.

KOIZUMI

Scalp care
&
Glossy hair


RESET BRUSH
Premium

サラッヤ豊かな実り髪。

ブラッシングするだけで気軽に頭皮ケア、
音波振動の力で絡まりを抑えて、サラッヤな髪に。
美しい髪は、簡単エステのリセットブラシから生まれます。



New



強力磁気
約2000ガウス

静電気抑制

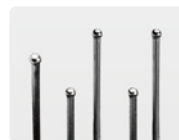
マイナスイオン

音波振動
約6600回転/分

RESET BRUSH
Premium
— クッションタイプ —
KBE-2400/W・/P

マイナスイオンで潤いをプラス プレミアムなサラツヤ髪に

リセットブラシにプレミアムタイプが誕生!! 磁気と音波振動の力だけでなく、
マイナスイオンで髪に潤いを与えて、もっとサラツヤに。



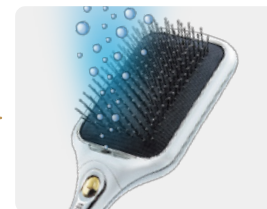
プラチナコーティングピン
ひんやり気持ちよく
頭皮を刺激します。



大きなブラシサイズ
頭皮エステがしやすい、
しっかりサイズ。



やわらかエアークッション
やわらかいクッションで
頭皮を心地よく刺激します。



マイナスイオン
マイナスイオンを噴射して
髪に潤いを与えます。



磁気のと音波振動
約2000ガウスの強力磁気
約6600回転/分(High時)の音波振動



静電気抑制
髪に帯電した静電気を、
ブラシ部を通して逃げやすくします。

マイナスイオンリセットブラシ(クッションタイプ)
KBE-2400/W・/P オープン価格

- ・音波振動
- ・強力磁気
- ・カラー
- ・電源
- ・サイズ
- ・質量
- ・プラチナコーティングピン
- ・クッションベース
- ・ホワイト(W) 4981747063779
- ・ピンク(P) 4981747063786
- ・DC3V 単4アルカリ乾電池2本(別売)
- ・約86(W)×55(D)×253(H)mm
- ・約185g
- ・マイナスイオン



毛髪診断士 本山 典子先生が教える!

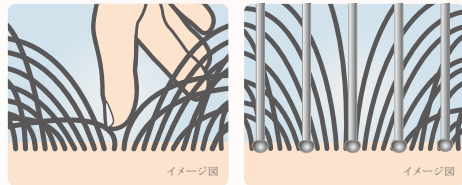
美髪ブラッシング講座



ブラッシングをすることで
期待できる効果は大きく2つあります。

POINT 1 頭皮を健やかに保つ

直接触れるのが難しい頭皮ですが、リセットブラシならダイレクトに刺激することができ汚れを落としやすくします。やさしく当てるようにブラッシングすることで、頭皮をケアできます。

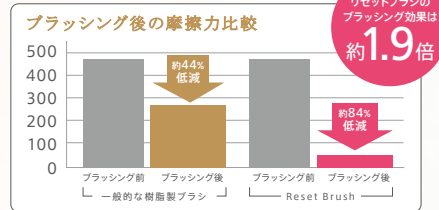


指では頭皮に届かない

ブラシだと頭皮に届く

POINT 2 髪を艶やかに美しく見せる

通常のブラッシングでは、摩擦によって髪を傷めてしまう可能性がありました。しかし、音波振動で髪の絡まりを軽減するリセットブラシなら、摩擦を抑えて髪のツヤやまとまりを作ることができます。



※株式会社SOUKENにて試験 ※効果には個人差があります
※KBE-2811と同等性能品による測定

本山先生が答えます! RESET BRUSH Q & A

Q いっブラッシングするのがいい?

A 基本は朝と夜の2回です。

朝は、髪のもつれをとって美しくするためと、頭皮のリフレッシュにも。夜は、シャンプー前の汚れ落としと、おやすみ前のリラックス効果が期待できますよ。

Q ショートカットでもブラッシングをしたほうがいいの?

A 長さに関係なくブラッシングは大切です。健やかな頭皮と美しい髪作りのためには、長さに関係なくブラッシングが欠かせません。男性にもオススメです。

Q どれくらい力でブラッシングするものなの?

A 気持ちいいと感じる程度の押し当てで。ブラシを頭皮に当てるときは、イタ気持ちいいを基準に。ブラッシングするときは、やさしくゆっくりがオススメです。

Q ロングヘアのブラッシングにコツはあるの?

A 頭皮から髪を一気にとかさないように。まずは、毛先のもつれを軽くとり、それから頭皮中心にブラシエステ。最後に髪全体をとかすと良いでしょう。

頭皮と髪のために
STEP 7

毎日の簡単ブラシエステ



1 ブラッシング

髪の流れに沿ってときながら、毛先のもつれもほぐします。



2 押しつけ

耳の後ろやこめかみ辺りを、グリグリと押し付けます。



3 トッププッシュ

頭のでっぺんから後ろへ、ブラシを当てながらプッシュと押し付けます。



4 バックプッシュ

首筋あたりにブラシを置き、プッシュと数回押し当てます。



5 サイドブラッシング

耳の上から首筋まで、ブラシを押し当てながらブラッシングします。



6 トップブラッシング

おでこの上から後頭部まで、ブラシを当てながらブラッシング。



7 逆なでブラッシング

首筋辺りから頭のでっぺんまで、ポニーテールを作る要領で引き上げます。



AFTER!



毛髪診断士認定講師 本山 典子先生

PROFILE

内閣府認定 公益社団法人日本毛髪科学協会 認定講師を取得。ヘアケアの専門家としての知識・技術、シャンプーへの情熱で数々の商品企画・開発に携わる。ヨーロッパやアメリカ、アジア諸国にて技術指導も行っており、称賛を得ている。



New

- 音波振動
約6000回転/分
- 強力磁気
約1000ガウス
- 静電気抑制
- ポーチ付き

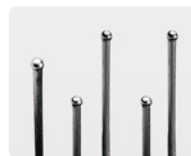
RESET BRUSH

—おでかけ用クッションタイプ—

KBE-2821/P・VP・/W

ガーリーな3colors。お出かけ先でも、頭皮すっきり、髪サラツヤ

やわらかエアークッションの心地良い刺激で、頭皮と髪をシンプルケアできるコンパクトタイプ。バッグに入れておでかけしたくなるような、カモフラとヒョウ柄の3色展開になりました。



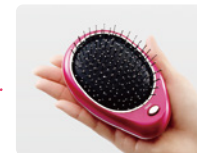
プラチナコーティングピン

ひんやり気持ちよく頭皮を刺激します。



やわらかエアークッション

やわらかいクッションで頭皮を心地よく刺激します。



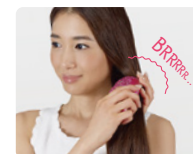
手のひらサイズ

手のひらにすっぽり収まるミニサイズ。



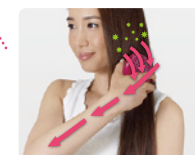
ポーチ付

持ち運びに便利なポーチが付属しています。



磁気力と音波振動

約1000ガウスの強力磁気
約6000回転/分の音波振動



静電気抑制

髪に帯電した静電気を、ブラシ部を通して逃げやすくします。

リセットブラシ(クッションタイプ)

KBE-2821/P・VP・/W オープン価格

- 音波振動
- 強力磁気
- カラー
- 電源
- サイズ
- 質量
- 付属品
- プラチナコーティングピン
- クッションベース
- ピンク(P) 4981747063793
- ビビッドピンク(VP) 4981747063809
- ホワイト(W) 4981747063816
- DC3V 単4アルカリ乾電池2本(別売)
- 約80(W)×55(D)×118(H)mm
- 約100g
- ポーチ



頭皮から毛先まで 髪サラツヤになるブラシエステ

音波振動で髪の絡まりをほぐし、やわらかクッションとメタルピンで頭皮を心地よく刺激。
ブラッシングするだけで、頭皮と髪をシンプルケアできるリセットブラシです。



音波
振動

約6000回転/分

静電気
抑制

強力
磁気

約2000ガウス

RESET BRUSH

— クッションタイプ —

KBE-2811/VP・P・Y



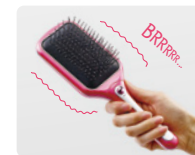
プラチナコーティングピン

ひんやり気持ちよく
頭皮を刺激します。



やわらかエアークッション

やわらかいクッションで
頭皮を心地よく刺激します。



磁気のと音波振動

約2000ガウスの強力磁気
約6000回転/分の音波振動



大きなブラシサイズ

頭皮エステがしやすい、
しっかりサイズ。



静電気抑制

髪に帯電した静電気を、
ブラシ部を通して逃げやすくします。

リセットブラシ(クッションタイプ)

KBE-2811/VP・P・Y オープン価格

- ・音波振動
- ・強力磁気
- ・カラー
- ・電源
- ・サイズ
- ・質量
- ・プラチナコーティングピン
- ・クッションベース
- ビビッドピンク(VP) 4981747061683
- ピンク(P) 4981747061690
- イエロー(Y) 4981747061706
- DC3V 単4アルカリ乾電池2本(別売)
- 約86(W)×55(D)×253(H)mm
- 約170g



使いやすい! サラツヤ実感ブラッシング

女性にちょうどいいサイズを採用したリセットブラシの長細タイプ。
髪をとかせば、すぐにサラツヤ髪に。

ボタンとたためる! 携帯用リセットブラシ

2つに折りたためるので、バッグやポーチにも入れやすい
携帯用のリセットブラシ。



メタルピン

ひんやり気持ちよく
頭皮を刺激します。



使いやすいスタンダードサイズ

女性も持ちやすく
手軽なブラシサイズ。



メタルピン

ひんやり気持ちよく
頭皮を刺激します。



磁気のと音波振動

約1000ガウスの強力磁気
約6000回転/分の音波振動

音波振動

約6000回転/分

強力磁気

約1000 Gauss



磁気のと音波振動

約1000ガウスの強力磁気
約6000回転/分の音波振動

音波振動

約6000回転/分

強力磁気

約1000 Gauss



持ち運び便利な折りたたみ式

折りたたみ式サイズで、
いつでもどこでも髪サラツヤ。

リセットブラシ(ノーマルタイプ)

KBE-2901/VP-/P-/G オープン価格

- ・音波振動
- ・カラー
- ・電源
- ・サイズ
- ・質量

- ・メタルピン
- ・強力磁気

VP(ビビッドピンク) 4981747061713
P(ピンク) 4981747061720
G(グリーン) 4981747061737

DC3V 単4アルカリ乾電池2本(別売)

約55(W)×45(D)×235(H)mm

約95g



リセットブラシ(ノーマルタイプ)

KBE-2911/VP-/P-/Y オープン価格

- ・音波振動
- ・カラー
- ・電源
- ・サイズ
- ・質量

- ・メタルピン
- ・強力磁気

VP(ビビッドピンク) 4981747061744

P(ピンク) 4981747061751

Y(イエロー) 4981747061768

DC3V 単4アルカリ乾電池2本(別売)

使用時: 約40(W)×40(D)×225(H)mm

収納時: 約40(W)×45(D)×121(H)mm

約97g



リセットブラシ比較表

	<i>New</i>  KBE-2400	<i>New</i>  KBE-2821	 KBE-2811	 KBE-2901	 KBE-2911
特長	頭皮エステ サラツヤ美髪	頭皮エステ サラツヤ美髪	頭皮エステ サラツヤ美髪	サラツヤ美髪	サラツヤ美髪
エアークッション やわらかいクッションで 頭皮に心地よい刺激	○	○	○	—	—
強力磁気	約2000ガウス	約1000ガウス	約2000ガウス	約1000ガウス	約1000ガウス
音波振動 髪の絡まりを軽減	約6600回転/分 (High時)	約6000回転/分	約6000回転/分	約6000回転/分	約6000回転/分
静電気抑制	○	○	○	—	—
マイナスイオン	○	—	—	—	—
メタルピン 頭皮を心地よく刺激	プラチナ コーティングピン	プラチナ コーティングピン	プラチナ コーティングピン	メタルピン	メタルピン
持ち運び	—	○ ポーチ付	—	—	○ 折りたたみタイプ
サイズ 幅×奥行×高さ	約86×55×253mm	約80×55×118mm	約86×55×253mm	約55×45×235mm	使用時 約40×40×225mm 収納時 約40×45×121mm
質量 (乾電池含まず)	約185g	約100g	約170g	約95g	約97g

⚠ 安全に関するご注意

ご使用前に、「取り扱い説明書」をよくお読みのうえ、正しくお使いください。
取扱説明書はホームページからでもご覧いただけます。

下記のような医療用電気機器をお使いの方は絶対に使用しないでください。
医療用電子機器の誤作動をまねく恐れがあります。

- ペースメーカーなどの体内植込型医療用電子機器 ●人工心肺などの生命維持用医療用電子機器
- 心電計などの装着型の医療用電子機器

愛情点検



★長年ご使用の電気器具の点検を!

ご使用の際このようなことはありませんか？

- スイッチを入れても、ときどき運転しない時がある。
- 運転中に異常な音や振動がする。
- こげくさい臭いがする。
- その他の異常、故障がある。

ご使用中

このような症状の時は、故障
や事故防止のため、スイッチ
を切り、必ず販売店にご相談
ください。

お客様相談窓口

この商品に関するご意見、
ご質問については右記へお寄せください。



ナビダイヤル TEL.0570(07)5555

ナビダイヤル (全国共通番号) TEL.06(6262)3561

受付時間 平日9:00~17:30(土・日・祝日・夏季休業・年末年始を除く)

- このカタログの内容についてのお問い合わせは、販売店にご相談ください。もし、販売店でおわかりにならないときは、当社におたずねください。●当カタログ記載が標準仕様ですが予告なく仕様を一部変更する事があります。
- 印刷技術上、多少実際の商品と色が違う場合があります。●コイズミは常に機能性・デザイン共に優れた商品開発に取り組んでおります。●商品には保証書を添付しております。ご購入の際は、必ず保証書をお受け取りの上、保管ください。なお、店名、ご購入年月日の記載のないものは無効となります。●掲載商品の補修用性能部品の保有期間は製造打ち切り後5年です。 **2017年10月作成**

お買い求め、ご相談は当店へどうぞ

小泉成器株式会社

〒541-0051 大阪市中央区備後町3-3-7
TEL.06(6262)3561 FAX.06(6268)1432