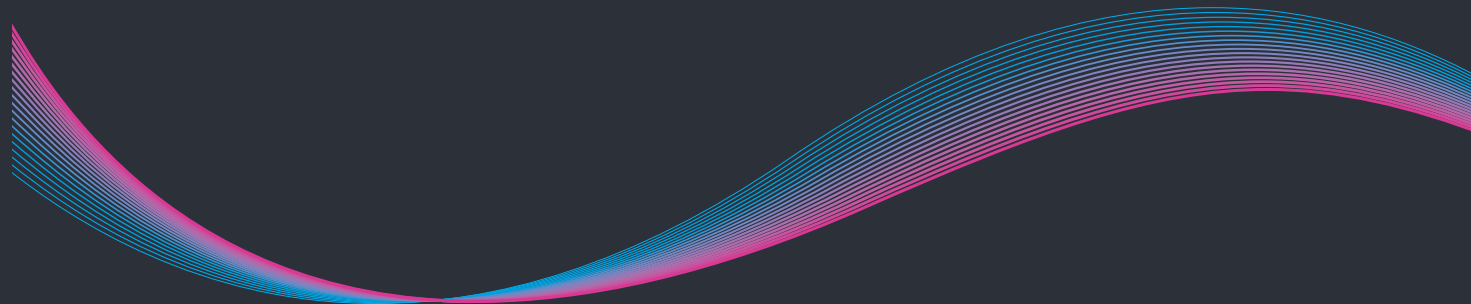


KOIZUMI



Salon Sense 300®

High Grade Beauty Hair Care Series





キレイの完成度を、上げよう。

メイクやファッションと同じくらい、

髪は、見た目の印象を左右するから。

Salon Sense 300 は、プロフェッショナルな機能性と、

使いやすさにこだわったヘアケアブランド。

「イオンバランステクノロジー」などの最新技術*で、

髪質やコンディションに左右されず、

誰でも簡単に、サロンの仕上がりを体験できます。

さあ、毎日のスタイリングで、100% 理想の自分へ。

Salon Sense 300®

 ion balance® technology

*2018年11月10日発売 KHC-5900特許出願中、KHS-8900・KHR-6900実用新案出願中





いろんな髪の毛に、 ひとつの答え。

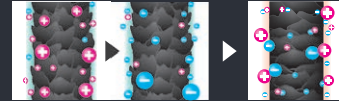
イオンバランステクノロジーとは

紫外線や冷暖房で髪が乾燥しがち、仕事や家事で手間暇かけられない・・・、パーマやヘアカラー、生乾き、など髪が傷つく原因はいろいろあります。イオンバランステクノロジーは、マイナスイオンとプラスイオンを交互に発生させることで、髪の傷みの原因となる、髪の静電気やキューティクルに働きかけ、弱酸性の適切な状態に近づけます。



静電気(電荷)を中和する^{※1}

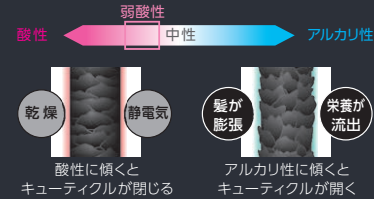
乾燥した髪は、プラス電子が帯電し、静電気が発生しやすくなっています。静電気を抑制し、酸性に傾いた髪を正常な状態の弱酸性に近づけます。



＋に帯電した髪にマイナスイオンを与え続けると反発し吸着しない
電荷を中和し必要なイオンの吸着を促進

キューティクルを引き締める^{※3}

ヘアカラーやパーマ、シャンプー後の髪はアルカリ性に傾きやすい状態です。髪を弱酸性に導き、キューティクルを引き締めます。



☑ パサつき 방지、うるおいアップ。

＋・－の両イオンにより髪の水分率が増し、うるおいを保ったままドライ可能。「髪が必要とする水分を空気中から捕い、ダメージ進行を防ぐ」ことができます。

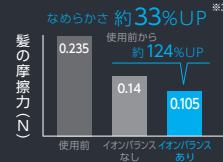
※(社)国際毛髪皮膚科学研究所 調べ



☑ ごわつき抑えて、なめらかに。

＋・－の両イオン吸着のバランスが整い、「ドライヤーの風と熱により、キューティクルを引き締め、滑らかさが増している」と考えられます。

※(社)国際毛髪皮膚科学研究所 調べ



☑ 広がる髪を、まとまり良く。(静電気を抑制)

開いたキューティクルは摩擦で傷つき、枝毛・切れ毛の原因に。乾かしてもパサつきにくく静電気を抑えながらのブローも可能です。

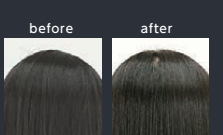
※当社調べ



☑ 髪をケアして、つややかに。

サラサラでしっとりする手触り、憧れのつややかで美しい髪を手に入れるための新習慣に。

※(社)国際毛髪皮膚科学研究所 調べ



ヒトの髪は約10万本あり、1本1本生えてきた状態やサイクルは異なります。髪はダメージの度合い、そして、気温や湿度などの外的環境によって、プラス(酸性)～マイナス(アルカリ性)の間で状態が変化しています。イオンバランスドライヤーは、髪のセンサー的性質を利用して、「髪に必要なものを髪自身に判断させている」と考えられます。



(社)国際毛髪皮膚科学研究所
代表理事
本山典子 先生

内閣府認定(社)日本毛髪皮膚科学協会 毛髪診断士認定講師
ヘアケアの専門家として数々の商品企画・開発に携わる。

記事のコメント等は、(社)国際毛髪皮膚科学研究所本山典子先生(毛髪診断士)の監修によります。※1 イオンバランスの原理：乾燥した髪はプラス電子に帯電しやすく、＋・－の両イオンにより髪の電荷を中和します。マイナスイオンだけを与え続けるとマイナスイオン同士が反発し合い髪に付着しにくくなるため、電荷を整えながら髪の状態に適したイオンを供給します。※2 毛束に約4分間通風をあて、当商品※と比較機を使用前後に各水分量を赤外線水分計にて測定 (n=6)。※3 被験者の毛髪に約4分間通風をあて、当商品※と比較機を使用前後に各摩擦抵抗値を摩擦測定器にて測定。数値が低いほうが抵抗値は少ない(n=6)。※4 [帯電時]は被験者がバンディングラフ静電気発生器に約30秒接触した状態の測定値。当商品※と比較機を通風で約30秒使用し各イオン値を測定。比較機(マイナスイオンなし)は当社従来品 KHD-1285。※2、3の比較機(イオンバランスなし)は当社従来品の KHD-9900。※2、3の測定環境：周囲温度約22度、湿度約50%。※当商品とは、このカタログに掲載の KHD-9920と同等スペックの KHD-9910。

イオンバランスドライヤー KHD-9920/H



毛先のうるおいと、翌朝の指どおりが変わる。

イオンバランスの水分率を高める効果により、髪への過乾燥を防ぎ、ケアしながら頭皮までしっかりドライ。翌朝の手触りが変わります。

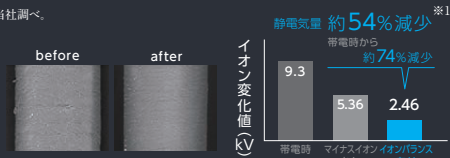
※髪質や使用環境により個人差があります



静電気を抑えることが、うるおう髪への第一歩に。

開いたキューティクルは摩擦で傷つき、髪へのダメージの原因となります。静電気を抑えながらブローすることで、キューティクルが引き締められて、しっかり乾かしても髪の水分を保ちやすくなります。

※当社調べ。



※1「帯電時」は被験者がバンディグラフ静電気発生器に約30秒接触した状態の測定値。当商品と比較機を温風で約30秒使用し各イオン値を測定。比較機(マイナスイオンなし)は当社従来品KHD-1285。

イオンバランステクノロジー搭載

KHD-9920は、マイナスイオンとプラスイオンを交互に発生する「イオンバランステクノロジー」を搭載。髪の傷みの原因に働きかけ、髪のストレス環境を改善します。

イオンバランスモードではホワイトとピンクのLEDが交互に点滅。



※画像はイメージです



ON: +・- 両イオンが発生

使い分けられる2種類の集風器

ボリュームアップノズル

乾かしながら簡単ふわ髪仕立て。



左右で異なる本数(7/9本)のコーム

独自形状の先端

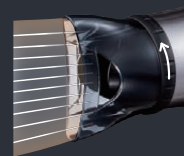
コームが、濡れ髪の手毛をも手ぐし感覚で根元から掻き上げるように乾かせます。



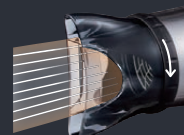
※ボリュームアップノズル使用時は、必ずスカルプモードをONにしてお使いください。高温の温風を頭皮に直接当てると火傷の恐れがあります。

フレックスノズル

ひねるだけで、ワイドにもスポットにも。



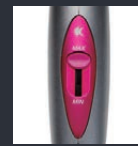
スタイリング時
吹出口をスリット形状に(ワイド)



ヘアドライ時
吹出口を筒型形状に(スポット)

風量ボリュームスイッチで好みの風量が自在に選べる

スライド式なので簡単調節。メインスイッチ(HIGH-LOW-COOL)とスカルプスイッチのそれぞれで自分好みの風量に。



風量ボリュームスイッチ

頭皮にやさしいスカルプモード

頭皮にやさしい約60℃※2の低温風モード搭載。ボリュームアップノズルとの組み合わせで、頭皮にやさしいケアが可能になります。

※2 測定条件:室温30℃、集風器なし



スカルプスイッチ

電源	AC100V 50/60Hz
消費電力	1200W
メインスイッチ	HIGH-LOW-COOL-OFF
風量調節	風量ボリュームスイッチ MAX-MIN
コードの長さ	約1.7m
サイズ	約272(W)×96(D)×227(H)mm (フレックスノズル約42mm含む)
質量	約615g (フレックスノズル約22g含む)
付属品	フレックスノズル、ボリュームアップノズル
希望小売価格	オープン
JANコード	H (グレー) 4981747066602

イオンバランスカーリングドライヤー KHC-5900/H



ブラッシング＆ブローで、サラサラなのに、パサつかない髪へ。

イオンバランスの静電気を中和する機能により、髪へのイオン吸着を促進し、髪を弱酸性の正常な状態に近づけるので、サラサラの印象でもパサつきが防止されます。＊髪質や使用環境により個人差があります



うるおいをキープして、しっかりドライ。

＋－の両イオンにより髪の水分率が増すので、ドライ時にも、うるおいが保たれます。髪が必要とする水分を空気中から補うことで、ダメージ進行を防ぐので、しっかりケアしながらブラッシング＆ブローができます。

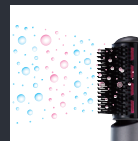
＊(社)国際毛髪皮膚科学研究所 調べ



イオンバランステクノロジー搭載

KHC-5900は、マイナスイオンとプラスイオンを交互に発生する「イオンバランステクノロジー」を搭載。髪の傷みの原因に働きかけ、髪のストレス環境を改善します。

イオンバランスモードではホワイトとピンクのLEDが交互に点滅。



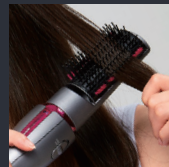
＊画像はイメージです



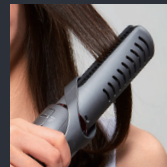
ON！＋－両イオンが発生

3種類のアタッチメント

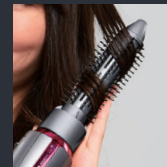
ナノセラミックコーティングされたメタルプレートにより髪に熱をしっかりと伝え、片手操作で毛先までキレイに仕上げる「ブローアイロンブラシ」、頭皮にやさしく、髪をキャッチしやすい「先玉ボリュームキャッチブラシ」と「先玉らく巻きアイロンブラシ」の3つのアタッチメントが付属。いろんなヘアアレンジが楽しめます。



先玉ボリューム
キャッチブラシ



ブロー
アイロンブラシ



先玉らく巻き
アイロンブラシ
(パイプ径28mm)

ハイパワー700W、2スピード風量調節

メインスイッチの2スピード切換えによりブローの際はHIGH、毛先のヘアアレンジやトップのボリュームアップなどにはLOWを使用します。また、HOT-COOL切換えによりヘアスタイルの固定や髪のツヤ出しができます。



2スピード切換え



HOT-COOL切換え

持ちやすい360° スリムグリップ

グリップ部分は最小径が42mmのスリムグリップなので小さな手にもフィットします。ブローやカールなど様々な使い方にも、真円形の断面が、持ちやすさと操作性の良さをもたらします。



スリムグリップ

電源	AC100V 50/60Hz
消費電力	700W
メインスイッチ	HIGH-LOW-OFF
クールスイッチ	HOT-COOL
コードの長さ	約1.7m
サイズ	約252(W)×65(D)×66(H)mm
質量	約380g
付属品	ブローアイロンブラシ、先玉ボリュームキャッチブラシ、先玉らく巻きアイロンブラシ
希望小売価格	オープン
JANコード	H (グレー) 4981747066619

イオンバランスストレートアイロン KHS-8900/H

しっとりサラツヤ髪で、
美しいストレートスタイルに。

イオンバランスと平滑度の高い特殊なナノセラミック300コートのプレートにより、うるおいが保たれた美しいストレートスタイルが楽しめます。

※髪質や使用環境により個人差があります



髪をケアしながら、つややかな髪に。

ダメージヘアには約120℃からの低温設定も可能なので、髪をケアしながら、イオンバランスでしっとりしたサラツヤ髪へと導き、いつでも誰でも、サロン帰りの仕上がりを実現できます。

※(社)国際毛髪皮膚科学研究所 調べ



※1 毛束にストレートアイロンをあて、160℃の温度設定でイオンバランスを使用前後にグロッシーメーターを使用し光沢率を測定 (n=6)。



イオンバランステクノロジー搭載

KHS-8900は、マイナスイオンとプラスイオンを交互に発生する「イオンバランステクノロジー」を搭載。髪の傷みの原因に働きかけ、髪のストレス環境を改善します。

イオンバランスモードでは
ホワイトとピンクのLEDが交互に点滅。



※画像はイメージです

5段階温度調節・温度ロック機能・自動電源OFF

約120/140/160/180/200℃^{※2}の5段階の細やかな温度調節が可能。
また、スタイリング時にあやまって操作ボタンを押し間違えないよう
温度ロック機能を搭載。約60分後に自動で電源が切れる安全機能も装備。

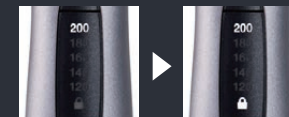
※2 周囲温度30℃の場合

5段階の温度調節



※表示はイメージです

温度ロック機能



温度設定後、5秒経つとロックマークが点灯します。
ロックは温度調節ボタンを2秒長押しで解除されます。

シリコンマット付属

使用中のアイロンを置くのに最適。テーブルや洗面台での使用など、滑りにくくて便利です。



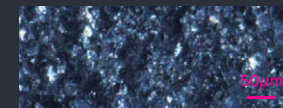
ロングプレートのナノセラミック300コート

ナノセラミック300コートは、粒子の細かい塗装技術により、非常にめらかな表面が髪との摩擦を軽減^{※3}し、髪のダメージを抑えます。また、クッションプレートを搭載しているので、上下のプレートがびったりフィットし心地よい使用感が得られます。

※3 当社従来品KHS-8201セラミックコーティングとの比較



ナノセラミック300コート



当社従来品

海外使用OK^{※4}

日本国内だけでなく、ワールドワイドでも使える

100-120V、200-240V対応の頼れるストレートアイロンです。

※4 海外で使用される時は市販のプラグアダプターが必要です

電源	AC100-120V/200-240V
消費電力	100-120V: 0.1W-280W 200-240V: 0.1W-800W
デジタル式温度調節	5段階 (約120・140・160・180・200℃)
プレート	ナノセラミックコーティング (ナノセラミック300コート)
プレートサイズ	幅35×長さ110mm
コードの長さ	約1.7m
サイズ	約311(W)×36(D)×82(H)mm
質量	約370g
付属品	シリコンマット
希望小売価格	オープン
JANコード	H (グレー) 4981747066626

イオンバランスアイロンブラシ KHR-6900/H



簡単!髪をとかすだけ。
うるおい感じるナチュラルストレート。

イオンバランスで、とかした髪のごわつきを抑えて、なめらかな手触りに。やけどをしにくい設計だから、手軽にうるおい感じるナチュラルストレートを楽しめます。

*髪質や使用環境により個人差があります



ブラッシング時にケアして、つやめく髪へ。

ブラッシングする時「いつもイオンバランスでケアする」という新しい習慣をつくることで、つやめきのある髪に。毎日の髪へのいたわりを積み重ねることによって、美しい髪を手に入れるための基礎をつくれます。

*当社調べ、髪質や使用環境により個人差があります。



※1 毛束にアイロンブラシをあて、140℃の温度設定でイオンバランスを使用前後にグロッシーメーターを使用し光沢率を測定 (n=6)。

イオンバランステクノロジー搭載

KHR-6900は、マイナスイオンとプラスイオンを交互に発生する「イオンバランステクノロジー」を搭載。髪の傷みの原因に働きかけ、髪のストレス環境を改善します。

イオンバランスモードでは、ホワイトとピンクのLEDが交互に点滅。



*画像はイメージです

5段階温度調節・温度ロック機能・自動電源OFF

約100/120/140/160/180℃^{※2}の5段階の細やかな温度調節が可能。
また、スタイリング時にあやまって操作ボタンを押し間違えないよう温度ロック機能を搭載。約60分後に自動で電源が切れる安全機能も装備。

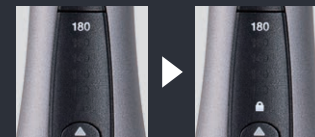
※2 周囲温度30℃の場合

5段階の温度調節



*表示はイメージです

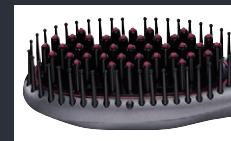
温度ロック機能



温度設定後、5秒経つとロックマークが点灯します。
ロックは温度調節ボタンを2秒長押しで解除されます。

頭皮にやさしいシリコントップ

プレート先端のシリコントップが、地肌への衝撃を吸収し、やさしい使い心地が得られます。また、プレートが直接地肌に触れにくい
ため、簡単に使用できます。



海外使用OK^{※3}

日本国内だけでなく、ワールドワイドでも使える
100-120V、200-240V対応の頼れるアイロンブラシです。

※3 海外で使用される時は市販のプラグアダプターが必要です

電源	AC100-120V/200-240V
消費電力	100-120V：0.1W-600W 200-240V：0.1W-1000W
デジタル式温度調節	5段階（約100・120・140・160・180℃）
プレート	ナノセラミックコーティング
コードの長さ	約1.7m
サイズ	約275(W)×60(D)×49(H)mm
質量	約330g
希望小売価格	オープン
JANコード	H (グレー) 4981747066633

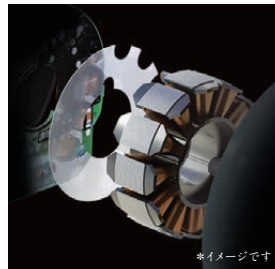




約20000時間の長寿命※1なBLDCモーター &本体2年保証

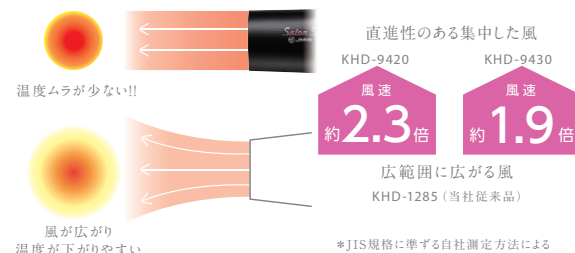
ドライヤーのために開発された
高い耐久性を持つ、特許取得※2の
ブラシレスDCモーター搭載。

※1 JMW社測定、
一般的な家庭用ドライヤーは約500時間
※2 特許No.5684833



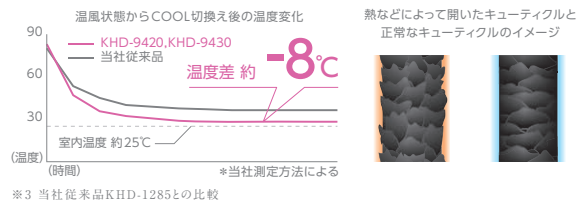
プロ仕様のパワフルな風のチカラ

高風速とムラのない風温で一気に乾かす。ロングヘアでも“らくらく”高速ドライ。



上質な冷風※3で艶髪きわ立つ

従来より-8℃の冷風で、オーバードライを防ぎ髪を乾燥から守ります。
熱風を当てすぎると髪が過乾燥してしまうため、
仕上げドライの冷風で、冷やしてあげるのがポイントとなります。



お手入れもスムーズ

ホコリがたまる吸気口の取り外しが
可能。定期的なお手入れが容易
で、長寿命にもつながります。



髪に優しいマイナスイオン

KHD-9420は、マイナスイオン
機能を搭載。高風速な風に乗せて、
髪の根元から毛先までしっかりとマイナス
イオンを行き渡らせることが可能です。

*マイナスイオンはイメージです

使い心地に配慮した設計

KHD-9430はハンドル部分を折りたたんで
コンパクトにできるので収納にも便利です。



	KHD-9420	KHD-9430
電源	AC100V 50/60Hz	
消費電力	1300W	
メインスイッチ	TURBO-SET-OFF	
風量調節	2段階	
風温切換ボタン	HOT-COOL	
コードの長さ	約1.7m	
サイズ	約245(W)×73(D)×290(H)mm (集風器含まず)	約242(W)×65(D)×310(H)mm (集風器含まず)
質量	約585g (集風器約20g含まず)	約590g (集風器約20g含まず)
付属品	集風器	
希望小売価格	オープン	
JANコード	W (ホワイト) 4981747064097 K (ブラック) 4981747064103	W (ホワイト) 4981747064110 K (ブラック) 4981747064127

マイナスイオン2WAYアイロン KHR-7500/7600

すばやく加熱し、自在なヘアアレンジが可能。

26mm



KHR-7500/K

KHR-7500/W

34mm

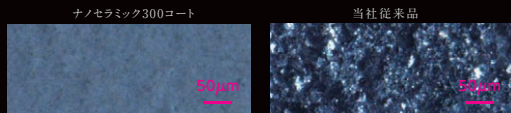


KHR-7600/K

KHR-7600/W

従来^{※1}のセラミックを超えた驚きの滑らかさ。 ナノセラミック300コート

ナノセラミック300コートは、粒子の細かい塗装技術により、非常に
なめらかな表面が髪との摩擦を軽減^{※1}し、髪のダメージを抑えます。
また、セット時の髪の引っかかりなど、髪通りのストレスが軽減され、
心地よい使用感が得られます。



ナノセラミック300コート

当社従来品

※1 当社従来品KHS-8201
セラミックコーティングとの比較

髪に優しいマイナスイオン

ヘアスタイリングしながら、
マイナスイオンを髪全体へ
しっかりと行き渡らせること
が可能です。



※マイナスイオンはイメージです

幅広い温度域をカバーする5段階温度調節

髪をいたわる低温から、瞬間クセ付け高温まで
約80/110/140/170/200℃^{※2}の
5段階の温度調節で
細やかなヘアアレンジが可能です。

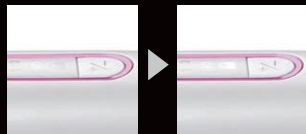
※2 周囲温度30℃の場合



※表示はイメージです

温度ロック・自動電源OFF

スタイリング時にあやまって操作ボタンを
押し間違えないよう温度ロック機能
を搭載。約60分後に自動で電源が
切れる安全機能も装備。



温度設定後、5秒経つとロックマークが点灯します。
ロックは温度調節ボタンを2秒長押しで解除されます。 ※表示はイメージです

シリコンマット付属

使用中のヘアアイロンを置くのに最適。
テーブルや洗面台での使用など、滑りにくくて便利です。



海外使用OK^{※3}

日本国内だけでなく、ワールドワイドでも使える
100V-240V対応の頼れる2WAY アイロンです。

※3 海外で使用される際は、市販のプラグアダプターが必要です。

2WAYスタイル アイロン

カールスタイルも、ストレートスタイルも、これ1台で思い通りに楽しめます!



カールスタイル



ストレートスタイル

	KHR-7500	KHR-7600
電源	AC100V・240V	
消費電力	0.1・200W	
デジタル式温度調節	5段階 (約80・110・140・170・200℃)	
パイプ径	26mm	34mm
パイプ	ナノセラミックコーティング (ナノセラミック300コート)	
コードの長さ	約1.7m	
サイズ	約343(W)×43(D)×113(H)mm	約343(W)×43(D)×117(H)mm
質量	約380g	約440g
付属品	シリコンマット	
希望小売価格	オープン	
JANコード	W (ホワイト) 4981747064158 K (ブラック) 4981747064165	W (ホワイト) 4981747064172 K (ブラック) 4981747064189

マイナスイオンストレートアイロン KHS-8710

スムーズな使い心地で、一気にストレート仕上げ。

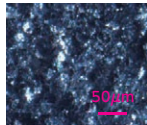
従来^{※1}のセラミックを超えた驚きの滑らかさ。 ナノセラミック300コート

ナノセラミック300コートは、粒子の細かい塗装技術により、非常になめらかな表面が髪との摩擦を軽減^{※1}し、髪のダメージを抑えます。また、クッションプレートを搭載しているので、上下のプレートがぴったりフィットし心地よい使用感が得られます。

ナノセラミック300コート



当社従来品



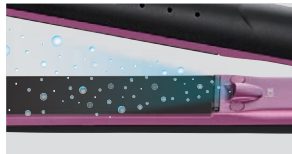
※1 当社従来品KHS-8201
セラミックコーティングとの比較

Wet & Dry、濡れ髪にもOK

濡れた髪の毛ままで使用が可能。しっかりストレートからツヤやかなニュアンスストレートまで乾かす手間なく仕上がります。

髪に優しいマイナスイオン

ヘアスタイリングしながら、マイナスイオンを髪全体へしっかりと行き渡らせることが可能です。



*マイナスイオンはイメージです

5段階温度調節・温度ロック機能・自動電源OFF

約120/140/160/180/200℃^{※2}の5段階の細やかな温度調節が可能。
また、スタイリング時にあやまって操作ボタンを押し間違えないよう温度ロック機能を搭載。約60分後に自動で電源が切れる安全機能も装備。

※2 周囲温度30℃の場合

5段階の温度調節



*表示はイメージです

温度ロック機能



温度設定後、5秒経つとロックマークが点灯します。
ロックは温度調節ボタンを2秒長押しで解除されます。

海外使用OK ^{※3}

日本国内だけでなく、ワールドワイドでも使える100V-240V対応の頼れるカールアイロンです。

※3 海外で使用される時は市販のプラグアダプターが必要です

シリコンマット付属

使用中のヘアアイロンを置くのに最適。
テーブルや洗面台での使用など、滑りにくくて便利です。



ロングプレート・ラウンド形状で 2WAYスタイル

ロングプレートとラウンド形状のアイロンだから、まっすぐなスーパーストレートから、フェミニンなニュアンスカールまでスタイルをいろいろ楽しめます。



ストレートスタイル



カールスタイル

電源	AC100V-240V
消費電力	120W・0W
デジタル式温度調節	5段階（約120・140・160・180・200℃）
プレート	ナノセラミックコーティング（ナノセラミック300コート）
プレートサイズ	幅27×長さ110mm
コードの長さ	約1.7m
サイズ	約292（W）×32（D）×76（H）mm
質量	約340g
付属品	シリコンマット
希望小売価格	オープン
JANコード	W（ホワイト）4981747064134 K（ブラック）4981747064141

カールアイロン KHR-1110/1210

髪をいたわりながら、思い通りのカールスタイルに。

26mm



32mm



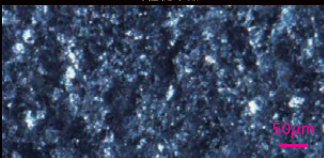
従来^{※1}のセラミックを超えた驚きの滑らかさ。 ナノセラミック300コート

ナノセラミック300コートは、粒子の細かい塗装技術により、非常に
なめらかな表面が髪との摩擦を軽減^{※1}し、髪のダメージを抑えます。
また、セット時の髪の引っかかりなど、髪通りのストレスが軽減され、
心地よい使用感が得られます。

ナノセラミック300コート



当社従来品



※1 当社従来品KHS-8201セラミックコーティングとの比較

幅広い温度域をカバーする5段階温度調節

髪をいたわる低温から、瞬間クセ付け高温まで
約80/110/140/170/200℃^{※2}の
5段階の温度調節で
細やかなヘアアレンジが可能です。

※2 周囲温度30℃の場合

5段階の温度調節



※表示はイメージです

温度ロック・自動電源OFF

スタイリング時にあやまって操作ボタンを
押し間違えないよう温度ロック機能
を搭載。約60分後に自動で電源が
切れる安全機能も装備。

温度ロック機能



温度設定後、5秒経つとロックマークが点灯します。
ロックは温度調節ボタンを2秒長押しで解除されます。 ※表示はイメージです

シリコンマット付属

使用中のヘアアイロンを置くのに最適。
テーブルや洗面台での使用など、
滑りにくて便利です。



海外使用OK^{※3}

日本国内だけでなく、ワールドワイドでも使える
100V-240V対応の頼れるカールアイロンです。

※3 海外で使用される時は市販のプラグアダプターが必要です

選べる2モデルのパイプ径

しっかりカールができるパイプ径26mm、ボリュームーカールが
楽しめるパイプ径32mmの選べる2モデルをラインナップ。



26mm



32mm

	KHR-1110	KHR-1210
電源	AC100V・240V	
消費電力	124W / 73W	176W / 120W
デジタル式温度調節	5段階（約80・110・140・170・200℃）	
パイプ径	26mm	32mm
パイプ	ナノセラミックコーティング（ナノセラミック300コート）	
コードの長さ	約1.7m	
サイズ	約330（W）×38（D）×60（H）mm	
質量	約300g	約330g
付属品	シリコンマット	
希望小売価格	オープン	
JANコード	W（ホワイト）4981747064196 K（ブラック）4981747064202	W（ホワイト）4981747064219 K（ブラック）4981747064226

Salon Sense 300[®]
mobile

いつでも、どこでもサロン気分の
スタイリングを。海外対応で、
手軽に持ち運べるモバイルタイプです。

ヘアドライヤー KDD-0018



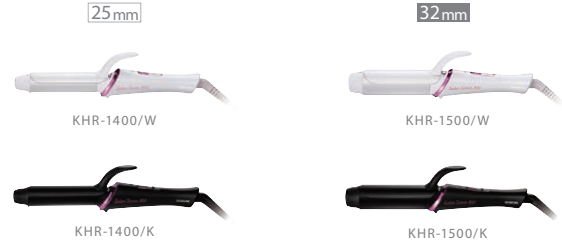
高風圧ファン	
海外使用OK・携帯用収納ポーチ付	
遠赤セラミックコーティング	
電源	AC100-120V / 200-240V 50/60Hz
消費電力	100/200V : 850W 120/240V : 1200W
メインスイッチ	HIGH-LOW-OFF
風量調節	2段階
コードの長さ	約1.7m
サイズ	約179(W)×73(D)×187(H)mm
質量	約380g
付属品	集風器、ポーチ
希望小売価格	オープン
JANコード	W (ホワイト) 4981747064233 K (ブラック) 4981747064240

ストレートアイロン KHS-8400



ナノセラミック300コート・クッションプレート	
海外使用OK・携帯用収納ポーチ付	
2段階温度調節・プレートロック機構	
電源	AC100V-240V
消費電力	28W
温度調節	2段階 (約140・180℃)
プレートサイズ	幅 23×長さ 80mm
コードの長さ	約1.7m
サイズ	約222(W)×28(D)×58(H)mm
質量	約260g
付属品	ポーチ
希望小売価格	オープン
JANコード	W (ホワイト) 4981747064257 K (ブラック) 4981747064264

カールアイロン KHR-1400/1500



海外使用OK ・ 携帯用収納ポーチ付		
2段階温度調節		
	KHR-1400	KHR-1500
電源	AC100V-240V	
消費電力	26-30W	38W
温度調節	2段階 (約80・180℃)	
パイプ径	25mm	32mm
パイプ	メタルオキシド加工	
コードの長さ	約1.7m	
サイズ	約270(W)×37(D)×61(H)mm	約270(W)×37(D)×63(H)mm
質量	約220g	約250g
付属品	ポーチ	
希望小売価格	オープン	
JANコード	W (ホワイト) 4981747064271 K (ブラック) 4981747064288	W (ホワイト) 4981747064295 K (ブラック) 4981747064301

安全に関するご注意

●ご使用前に、「取扱説明書」をよく
お読みのうえ、正しくお使いください。

★長年ご使用の電気器具の点検を！

愛情点検

ご使用の際このようなことはありませんか？

- スイッチを入れても、ときどき運転しない時がある。
- コードを折り曲げると通電したり、しなかったりする。
- 運転中に異常な音や振動がする。
- こげくさい臭いがする。
- その他の異常、故障がある。

ご使用中止

このような症状の時は、故障や事故防止のため、
スイッチを切り、コンセントから電源プラグを抜いて
必ず販売店にご相談ください。

お客様相談窓口

この商品に関するご意見、ご質問については下記にお寄せください。

ナビダイヤル (全国共通番号)

TEL.0570 (07) 5555

TEL.06(6262)3561

受付時間 平日9:00～17:30 (土・日・祝日・夏期休暇・年末年始を除く)

●このパンフレットの内容についてのお問い合わせは、販売店にご相談ください。もし、販売店でおわかりにならないときは、当社におたずねください。●当パンフレット記載が標準仕様ですが予告なく仕様を一部変更する事があります。●印刷技術上、多少実際の商品と色が違う場合があります。●コイズミは常に機能性・デザイン共に優れた商品開発に取り組んでおります。●商品には保証書を添付しております。ご購入の際は、必ず保証書をお受け取りの上、保管ください。なお、店名、ご購入年月日の記載のないものは無効となります。●掲載商品の補修用性能部品の保有期間は製造打ち切り後5年です。 [2018年11月作成]

小泉成器株式会社
〒541-0051 大阪市中央区備後町3丁目3番7号
TEL 06(6262)3561 FAX 06(6268)1432