

KOIZUMI



Salon Sense 300®

High Grade Beauty Hair Care Series



髪から、世界を美しく。

髪がきまると、ハッピーな気分になる。

世界がいきいき輝いて見える。

Salon Sense 300 は、毎日のスタイリングに

革新をもたらすヘアケアブランド。

プロフェッショナルな機能性と、使いやすさを両立。

誰でも簡単に、サロンのテクニックを操れます。

さあ、まだ出会ったことのないあなたへ。

美しい世界が、はじまります。

Salon Sense 300®



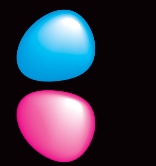
イオンバランスドライヤー KHD-9910



KHD-9910/W



KHD-9910/K



ion balance
technology

KOIZUMI独自のイオンバランステクノロジーで、髪をケアしながら、スタイリング。頭皮にも優しいサロン品質のフルスペックドライヤーです。

イオンバランステクノロジーを搭載
静電気を中和し、髪をより美しく

スカルプモードとボリュームアップノズルで
頭皮ケアも髪の立ち上げも

2種類のノズルを搭載
(フレックスノズル/ボリュームアップノズル)

スカルプスイッチ、風量ボリュームスイッチ、
イオンバランススイッチ搭載

ion balance technology

いろんな髪の毛の悩みに、
ひとつの答え。

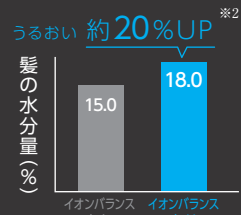
業界初*。イオンバランステクノロジー 特許出願中

※2017年11月10日発売

☑ パサつき防ぎ、うるおいアップ。

+-の両イオンにより髪の毛の水分率が
増し、うるおいを保ったままドライ可能。「髪が必
要とする水分を空気中から補い、ダメージ進行
を防ぐ」ことができます。

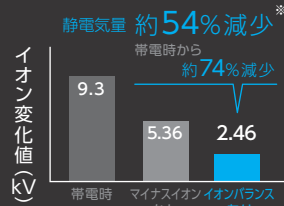
* (社)国際毛髪皮膚科学研究所 調べ



☑ 広がる髪を、まとまり良く。(静電気を抑制)

開いたキューティクルは摩擦で傷つき、
枝毛・切れ毛の原因に。乾かしても
パサつきにくく静電気を抑えながらの
ブローも可能です。

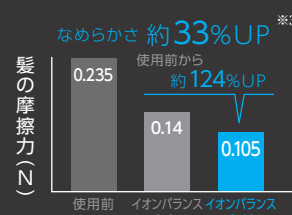
* 当社調べ



☑ ごわつき抑えて、なめらかに。

+-の両イオン吸着のバランスが整い、
「ドライヤーの風と熱により、キューティクルを引き
締め、滑らかさが増している」と考えられます。

* (社)国際毛髪皮膚科学研究所 調べ



☑ 髪をケアして、つややかに。

サラサラでしっとりする手触り、
憧れのつややかで美しい髪を
手に入れるための新習慣に。

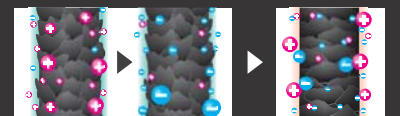
* (社)国際毛髪皮膚科学研究所 調べ



マイナスイオンとプラスイオンを交互に発生させることで、
それぞれが髪の毛の傷みの原因に働きかけ、より美しく髪をケア。

静電気(電荷)を中和する^{※1}

乾燥した髪は、プラス電子が帯電し、静電気が発生しやすくなっています。静電気を抑制し、酸性に傾いた髪を正常な状態の弱酸性に近づけます。



+に帯電した髪にマイナスイオンを与え続けると反発し吸着しない
電荷を中和し必要なイオンの吸着を促進

キューティクルを引き締める^{※3}

ヘアカラーやパーマ、シャンプー後の髪はアルカリ性に傾きやすい状態です。髪を弱酸性に導き、キューティクルを引き締めます。



酸性に傾くとキューティクルが閉じる
アルカリ性に傾くとキューティクルが開く

ヒトの髪は約10万本あり、1本1本生えてきた状態やサイクルは異なります。髪はダメージの度合い、そして、気温や湿度などの外的環境によって、プラス(酸性)~マイナス(アルカリ性)の間で状態が変化しています。イオンバランスドライヤーは、髪の毛のセンサー的性質を利用し、「髪に必要なものを髪自身に判断させている」と考えられます。



(社)国際毛髪皮膚科学研究所
代表理事
本山典子 先生

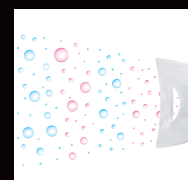
内閣府認定(社)日本毛髪皮膚科学協会 毛髪診断士認定講師
ヘアケアの専門家として数々の商品企画・開発に携わる。

記載のコメント等は、(社)国際毛髪皮膚科学研究所本山典子先生(毛髪診断士)の監修によります。*1 イオンバランスの原理: 乾燥した髪はプラス電子に帯電しやすく、+-の両イオンにより髪の毛の電荷を中和します。マイナスイオンだけを与え続けるとマイナス電子同士が反発し合い付着しにくくなるため、電荷を整えながら髪の毛に適したイオンを供給します。*2 毛束に約4分間温風をあて、当商品と比較機を使用前後に各水分量を赤外線水分計にて測定(n=6)。*3 被験者の毛髪に約4分間温風をあて、当商品と比較機を使用前後に各摩擦抵抗値を摩擦測定器にて測定。数値が低いほうが摩擦抵抗値は少ない(n=6)。*4(帯電時)は被験者がバンディグラフ静電気発生器に約30秒接触した状態の測定値。当商品と比較機を温風で約30秒使用し各イオン量を測定。比較機(マイナスイオンなし)は当社従来品 KHD-1285。*2,3の比較機(イオンバランスなし)は当社従来品の KHD-9900。*2,3の測定環境: 周囲温度約22度、湿度約50%。

イオンバランスモード

KHD-9910は、マイナスイオンとプラスイオンを交互に発生する「イオンバランステクノロジー」を搭載。髪の毛の傷みの原因に働きかけ、髪の毛のストレス環境を改善します。

-イオンのみ発生時はホワイト、イオンバランスモードではピンクのLEDが点滅。



*画像はイメージです



ON: +-両イオンが発生
OFF: -イオンのみが発生

使い分けられる2種類の集風器

ボリュームアップノズル

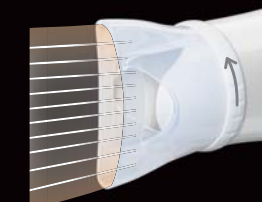
乾かしながら簡単ふわ髪仕立て。



左右で異なる本数(7/9本)のコーム

フレックスノズル

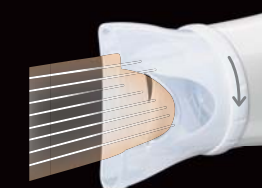
ひねるだけで、ワイドにもスポットにも。



スタイリング時
吹出口をスリット形状に(ワイド)



独自形状の先端コームが、濡れ髪の毛も手ぐし感覚で根元から掻き上げるように乾かせます。



ヘアドライ時
吹出口を筒型形状に(スポット)

*ボリュームアップノズル使用時は、必ずスカルプモードをONにしてお使いください。高温の温風を頭皮に直接当てると火傷の恐れがあります。

頭皮にやさしいスカルプモードと無段階の風量調節

頭皮にやさしい約60℃*の低温風モード搭載。さらに、メインスイッチ(HIGH-LOW-COOL)とスカルプスイッチのそれぞれで自分好みの風量に。スライド式なので簡単調節。

*測定条件: 室温30℃、集風器なし



スカルプスイッチ



風量ボリュームスイッチ

SPEC



電源	AC100V 50/60Hz
消費電力	1200W
メインスイッチ	HIGH-LOW-COOL-OFF
風量調節	風量ボリュームスイッチ MAX-MIN
コードの長さ	約1.7m
サイズ	約272(W)×96(D)×227(H)mm (フレックスノズル約42mm含む)
質量	約615g (フレックスノズル約22g含む)
付属品	フレックスノズル、ボリュームアップノズル
希望小売価格	オープン
JANコード	W(ホワイト) 4981747064073 K(ブラック) 4981747064080



BLDCドライヤー KHD-9420/KHD-9430



KHD-9420/W

KHD-9420/K



KHD-9430/W

KHD-9430/K

プロ用ヘアケアメーカーJMW社とコラボレーションし、
高い耐久性、軽量、高速乾燥を実現。
プロ仕様の機能性と使い心地をあわせ持ちます。

ブラシレスDCモーター搭載、2年保証、
JMW社とのコラボ商品

温風と冷風を高速切換え

高速乾燥、軽量・低騒音タイプの
高耐久性モーター

マイナスイオン搭載(KHD-9420)
コンパクトな折りたたみ式(KHD-9430)

上質な冷風^{*1}で艶髪きわ立つ

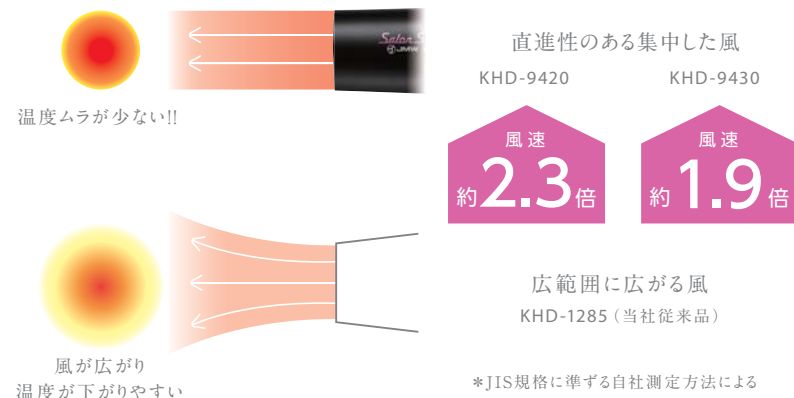
従来より-8℃の冷風で、
オーバードライを防ぎ髪を乾燥から守ります。
熱風を当てすぎると髪が過乾燥してしまうため、
仕上げドライの冷風で、冷やしてあげるのがポイントとなります。



※1 当社従来品KHD-1285との比較

プロ仕様のパワフルな風のチカラ

高風速とムラのない風温で一気に乾かす。
ロングヘアでも“らくらく”高速ドライ。



髪に優しいマイナスイオン

KHD-9420は、マイナスイオン機能を搭載。高風速な風に乗せて、髪の根元から毛先までしっかりとマイナスイオンを行き渡らせることが可能です。



長寿命^{*2}なBLDCモーター&本体2年保証

ドライヤーのために開発された
高い耐久性を持つ、特許取得^{*3}の
ブラシレスDCモーター搭載。

※2 JMW社測定 ※3 特許No.5684833



お手入れもスムーズ

ホコリがたまる吸気口の
取り外しが可能。定期的な
お手入れが容易で、
長寿命にもつながります。



使い心地に配慮した設計

KHD-9430はハンドル部分を折りたんで
コンパクトにできるので収納にも便利です。



SPEC

	KHD-9420	KHD-9430
電源	AC100V 50/60Hz	
消費電力	1300W	
メインスイッチ	TURBO-SET-OFF	
風量調節	2段階	
風温切換ボタン	HOT-COOL	
コードの長さ	約1.7m	
サイズ	約245(W)×73(D)×290(H)mm (集風器含まず)	約242(W)×65(D)×310(H)mm (集風器含まず)
質量	約585g (集風器約20g含まず)	約590g (集風器約20g含まず)
付属品	集風器	
希望小売価格	オープン	
JANコード	W (ホワイト) 4981747064097 K (ブラック) 4981747064103	W (ホワイト) 4981747064110 K (ブラック) 4981747064127



マイナスイオン2WAYアイロン KHR-7500/7600



KHR-7500/W

26mm



KHR-7500/K



KHR-7600/W

34mm



KHR-7600/K

カール&ストレートの2WAYタイプは26mmと34mmのパイプ径をラインナップ。両面ツインヒーターがムラなくすばやく加熱し、自在なヘアアレンジが可能です。

ナノセラミック300コート
2WAYタイプ、選べる2モデルのパイプ径

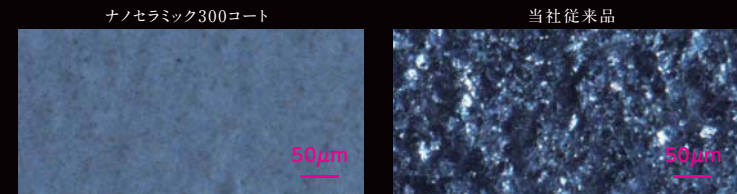
5段階温度調節(80~200℃)、
温度ロック、自動電源OFF

マイナスイオン搭載、
100V-240V海外対応

便利なシリコンマット付属

従来^{※1}のセラミックを超えた驚きの滑らかさ。ナノセラミック300コート

ナノセラミック 300 コートは、粒子の細かい塗装技術により、非常になめらかな表面が髪との摩擦を軽減^{※1}し、髪のダメージを抑えます。また、セット時の髪の引っかかりなど、髪通りのストレスが軽減され、心地よい使用感が得られます。



※1 当社従来品KHS-8201
セラミックコーティングとの比較

髪に優しいマイナスイオン

ヘアスタイリングしながら、マイナスイオンを髪全体へしっかりと行き渡らせることが可能です。



*マイナスイオンはイメージです

幅広い温度域をカバーする5段階温度調節

髪をいたわる低温から、瞬間クセ付け高温まで約80/110/140/170/200℃^{※2}の5段階の温度調節で細やかなヘアアレンジが可能です。

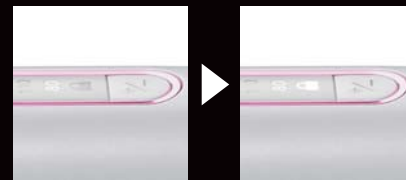
※2 周囲温度30℃の場合



*表示はイメージです

温度ロック・自動電源OFF

スタイリング時にあやまって操作ボタンを押し間違えないよう温度ロック機能を搭載。約60分後に自動で電源が切れる安全機能も装備。



温度設定後、5秒経つとロックマークが点灯します。ロックは温度調節ボタンを2秒長押しで解除されます。
*表示はイメージです

選べる2モデルのパイプ径

しっかりカールができるパイプ径26mm、ボリュームーカールからワンカールポブまで楽しめるパイプ径34mm、と選べる2モデルをラインナップ。

26mm



34mm



シリコンマット付属

使用中のアイロンを置くのに最適。テーブルや洗面台での使用など、滑りにくくて便利です。



海外使用OK^{※3}

日本国内だけでなく、ワールドワイドでも使える100V-240V対応の頼れる2WAYアイロンです。

※3 海外で使用される際は、市販のプラグアダプターが必要です。

2WAYスタイル アイロン

カールスタイルも、ストレートスタイルも、これ1台で思い通りに楽しめます!



カールスタイル



ストレートスタイル



SPEC



	KHR-7500	KHR-7600
電源	AC100V-240V	
消費電力	0.1-200W	
デジタル式温度調節	5段階 (約80・110・140・170・200℃)	
パイプ径	26mm	34mm
パイプ	ナノセラミックコーティング (ナノセラミック300コート)	
コードの長さ	約1.7m	
サイズ	約343(W)×43(D)×113(H)mm	約343(W)×43(D)×117(H)mm
質量	約380g	約440g
付属品	シリコンマット	
希望小売価格	オープン	
JANコード	W (ホワイト) 4981747064158 K (ブラック) 4981747064165	W (ホワイト) 4981747064172 K (ブラック) 4981747064189



マイナスイオンストレートアイロン KHS-8710



KHS-8710/W



KHS-8710/K

髪の毛の摩擦を抑えるナノセラミック300コートを採用したロングプレートだから、スムーズで、すばやく一気にストレートに仕上げることができます。

ナノセラミック300コートのロングプレート

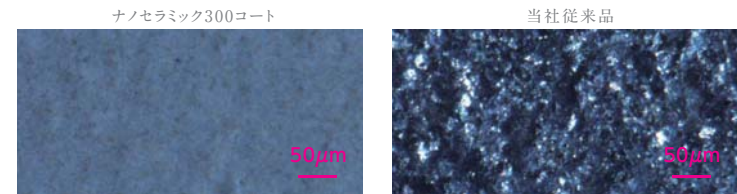
5段階温度調節(120~200℃)、
温度ロック、自動電源OFF

マイナスイオン搭載、Wet&Dry、
100V-240V海外対応

便利なシリコンマット付属

従来^{*1}のセラミックを超えた驚きの滑らかさ。ナノセラミック300コート

ナノセラミック300コートは、粒子の細かい塗装技術により、非常になめらかな表面が髪との摩擦を軽減^{※1}し、髪のダメージを抑えます。また、クッションプレートを搭載しているので、上下のプレートがぴったりフィットし心地よい使用感が得られます。



※1 当社従来品KHS-8201セラミックコーティングとの比較

Wet & Dry、濡れ髪にもOK

濡れた髪のままで使用が可能。しっかりストレートからツヤやかなニュアンスストレートまで乾かす手間なく仕上がります。

5段階温度調節・温度ロック機能・自動電源OFF

約120/140/160/180/200℃^{※2}の5段階の細やかな温度調節が可能。

また、スタイリング時にあやまって操作ボタンを押し間違えないよう

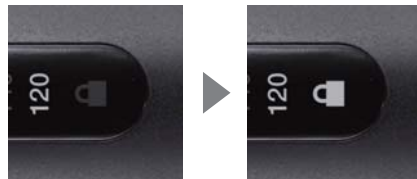
温度ロック機能を搭載。約60分後に自動で電源が切れる安全機能も装備。 ^{※2} 周囲温度30℃の場合

5段階の温度調節



*表示はイメージです

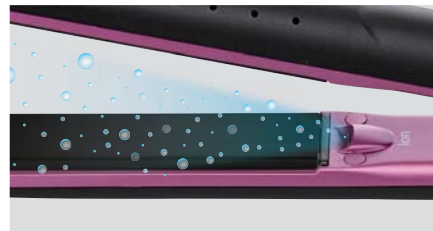
温度ロック機能



温度設定後、5秒経つとロックマークが点灯します。ロックは温度調節ボタンを2秒長押しで解除されます。

髪に優しいマイナスイオン

ヘアスタイリングしながら、マイナスイオンを髪全体へしっかりと行き渡らせることが可能です。



*マイナスイオンはイメージです

シリコンマット付属

使用中のアイロンを置くのに最適。

テーブルや洗面台での使用など、

滑りにくくて便利です。



海外使用OK^{※3}

日本国内だけでなく、ワールドワイドでも使える

100V-240V対応の頼れるカールアイロンです。

※3 海外で使用される時は市販のプラグアダプターが必要です

ロングプレート・ラウンド形状で2WAYスタイル

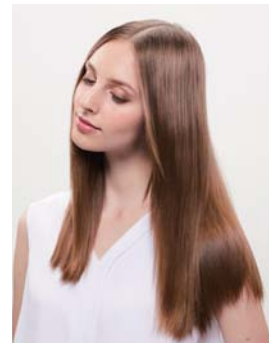
ロングプレートとラウンド形状のアイロンだから、まっすぐなスーパーストレートから、フェミニンなニュアンスカールまでスタイルをいろいろ楽しめます。



ストレートスタイル



カールスタイル



スーパーストレート



ニュアンスカール

SPEC



KHS-8710/W

KHS-8710/K

電源	AC100V-240V
消費電力	120W-0W
デジタル式温度調節	5段階 (約120・140・160・180・200℃)
プレート	ナノセラミックコーティング (ナノセラミック300コート)
プレートサイズ	幅27×長さ110mm
コードの長さ	約1.7m
サイズ	約292(W)×32(D)×76(H)mm
質量	約340g
付属品	シリコンマット
希望小売価格	オープン
JANコード	W (ホワイト) 4981747064134 K (ブラック) 4981747064141



カールアイロン KHR-1110/1210



KHR-1110/W

26mm



KHR-1110/K



KHR-1210/W

32mm



KHR-1210/K

ダメージヘアに優しい低温から、しっかりセット可能な高温まで、
広い温度幅が様々なシーンでの使い分けに対応。
扱いやすい軽量スリムハンドル設計です。

ナノセラミック300コートロングパイプ

5段階温度調節(約80~200℃)、
温度ロック、自動電源OFF

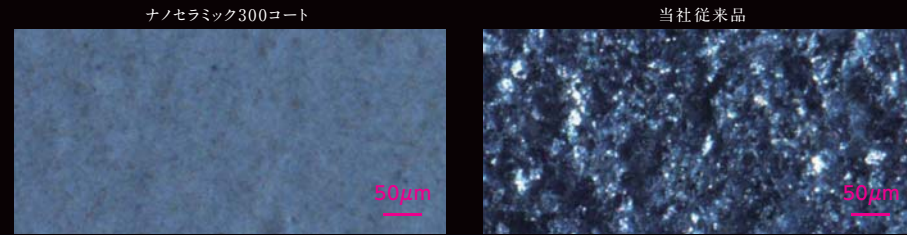
選べる2モデルのパイプ径、スリムハンドル、
100V-240V海外対応

便利なシリコンマット付属

従来^{※1}のセラミックを超えた驚きの滑らかさ。 ナノセラミック300コート

ナノセラミック300コートは、粒子の細かい塗装技術により、非常になめらかな表面が髪との摩擦を軽減^{※1}し、髪のダメージを抑えます。また、セット時の髪の引っかかりなど、髪通りのストレスが軽減され、心地よい使用感が得られます。

※1 当社従来品KHS-8201セラミックコーティングとの比較



幅広い温度域をカバーする5段階温度調節

髪をいたわる低温から、瞬間クセ付け高温まで約80/110/140/170/200℃^{※2}の5段階の温度調節で細やかなヘアアレンジが可能です。

※2 周囲温度30℃の場合



*表示はイメージです

温度ロック・自動電源OFF

スタイリング時にあやまって操作ボタンを押し間違えないよう温度ロック機能を搭載。約60分後に自動で電源が切れる安全機能も装備。



温度設定後、5秒経つとロックマークが点灯します。ロックは温度調節ボタンを2秒長押しで解除されます。
*表示はイメージです

シリコンマット付属

使用中のアイロンを置くのに最適。テーブルや洗面台での使用など、滑りにくくて便利です。



海外使用OK^{※3}

日本国内だけでなく、ワールドワイドでも使える100V-240V対応の頼れるカールアイロンです。

※3 海外で使用される時は市販のプラグアダプターが必要です

選べる2モデルのパイプ径

しっかりカールができるパイプ径26mm、ボリュームカールが楽しめるパイプ径32mmの選べる2モデルをラインナップ。



26mm



32mm



しっかりカール



ボリュームカール

SPEC

	KHR-1110	KHR-1210
電源	AC100V-240V	
消費電力	124W / 73W	176W / 120W
デジタル式温度調節	5段階 (約80・110・140・170・200℃)	
パイプ径	26mm	32mm
パイプ	ナノセラミックコーティング (ナノセラミック300コート)	
コードの長さ	約1.7m	
サイズ	約330(W)×38(D)×60(H)mm	
質量	約300g	約330g
付属品	シリコンマット	
希望小売価格	オープン	
JANコード	W (ホワイト) 4981747064196 K (ブラック) 4981747064202	W (ホワイト) 4981747064219 K (ブラック) 4981747064226



Salon Sense 300[®]
mobile

いつでも、どこでもサロン気分のスタイリングを。
海外対応で、手軽に持ち運べるモバイルタイプです。

100V-240V海外対応で
旅行に便利

軽量ボディ

外出時のお直しに



手のひらサイズ

ヘアドライヤー KDD-0018



KDD-0018/W

KDD-0018/K

高風圧ファン

海外使用OK ・ 携帯用収納ポーチ付

遠赤セラミックコーティング

電源	AC100-120V / 200-240V 50/60Hz
消費電力	100/200V : 850W 120/240V : 1200W
メインスイッチ	HIGH-LOW-OFF
風量調節	2段階
コードの長さ	約1.7m
サイズ	約179(W)×73(D)×187(H)mm (集風器含まず)
質量	約380g
付属品	集風器、ポーチ
希望小売価格	オープン
JANコード	W(ホワイト) 4981747064233 K(ブラック) 4981747064240

ストレートアイロン KHS-8400



KHS-8400/W

KHS-8400/K

ナノセラミック300コート ・ クッションプレート

海外使用OK ・ 携帯用収納ポーチ付

2段階温度調節 ・ プレートロック機構

電源	AC100V-240V
消費電力	28W
温度調節	2段階 (約140・180℃)
プレートサイズ	幅23×長さ80mm
コードの長さ	約1.7m
サイズ	約222(W)×28(D)×58(H)mm
質量	約260g
付属品	ポーチ
希望小売価格	オープン
JANコード	W(ホワイト) 4981747064257 K(ブラック) 4981747064264

カールアイロン KHR-1400/1500



KHR-1400/W

KHR-1500/W

KHR-1400/K

KHR-1500/K

海外使用OK ・ 携帯用収納ポーチ付

2段階温度調節

	KHR-1400	KHR-1500
電源	AC100V-240V	
消費電力	26-30W	38W
温度調節	2段階 (約80・180℃)	
パイプ径	25mm	32mm
パイプ	メタルオキシド加工	
コードの長さ	約1.7m	
サイズ	約270(W)×37(D)×61(H)mm	約270(W)×37(D)×63(H)mm
質量	約220g	約250g
付属品	ポーチ	
希望小売価格	オープン	
JANコード	W(ホワイト) 4981747064271 K(ブラック) 4981747064288	W(ホワイト) 4981747064295 K(ブラック) 4981747064301

⚠ 安全に関するご注意

●ご使用前に、「取扱説明書」をよくお読みのうえ、正しくお使いください。

★長年ご使用の電気器具の点検を!

愛情点検



ご使用の際このようなことはありませんか?

- スイッチを入れても、ときどき運転しない時がある。
- コードを折り曲げると通電したり、しなかったりする。
- 運転中に異常な音や振動がする。
- こげくさい臭がする。
- その他の異常、故障がある。

ご使用中止

このような症状の時は、故障や事故防止のため、スイッチを切り、コンセントから電源プラグを抜いて必ず販売店にご相談ください。

お客様相談窓口

この商品に関するご意見、ご質問については下記にお寄せください。

 **ナビダイヤル TEL.0570 (07) 5555**
(全国共通番号) TEL.06(6262)3561
受付時間 平日9:00~17:30 (土・日・祝日・夏期休暇・年末年始を除く)

●このパンフレットの内容についてのお問い合わせは、販売店にご相談ください。もし、販売店でおわかりにならないときは、当社におたずねください。●当パンフレット記載が標準仕様ですが予告なく仕様を一部変更する事があります。●印刷技術上、多少実際の商品と色が違う場合があります。●コイズミは常に機能性・デザイン共に優れた商品開発に取り組んでおります。●商品には保証書を添付しております。ご購入の際は、必ず保証書をお受け取りの上、保管ください。なお、店名、ご購入年月日の記載のないものは無効となります。●掲載商品の補修用性能部品の保有期間は製造打ち切り後5年です。 [2017年11月作成]

小泉成器株式会社

〒541-0051 大阪市中央区備後町3丁目3番7号
TEL 06(6262)3561 FAX 06(6268)1432