

KOIZUMI

Salon Sense
Website



KOIZUMI BEAUTY
Instagram



Salon Sense[®]

毎日のスタイリングが、髪をいたわる時間になる。

毎日のスタイリングが、
髪をいたわる時間になる。

髪への優しさを一番に考えて選ぶなら、サロンセンスシリーズ。

ダメージケア発想から生まれたイオンバランステクノロジーや

シルキーモイスト加工のプレートを搭載。

カラーやパーマを繰り返して傷んだ髪も、毎日のスタイリングで優しくいたわって、

すこやかにつやめく、サロン級の仕上がりへ。

Salon Sense®



髪への優しさを追求する
サロンセンスシリーズの特長



Salon Sense



ion balance
technology®

髪にもっとうるおいを届ける イオンバランス®テクノロジー

プラスとマイナスのイオンを発生、同じイオン同士の反発を
抑えながら必要なイオンを届け、髪全体の静電気を中和します。

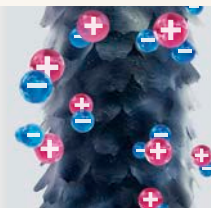
※イメージ図

静電気を中和し、
なめらかな髪へ導く

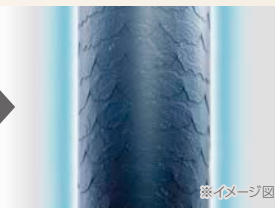
イオンバランステクノロジーによって、
髪の絡まりやダメージの原因になり
やすい静電気を中和。髪の広がりを
抑えてなめらかな髪へ導きます。



静電気で傷みやすい状態



イオンバランスで中和



広がりを抑えてなめらかな髪へ

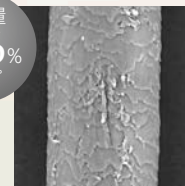
※イメージ図

髪の”紫外線対策”にもイオンバランス®テクノロジー！

紫外線ダメージ※7を受けても
うるおい約97%キープ！

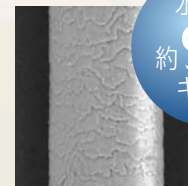
紫外線照射後の水分残留率(%)を比較※1

水分量
約86%
キープ



イオンバランスOFF
ヘアドライ後に紫外線照射

水分量
約97%
キープ



イオンバランス ON
ヘアドライ後に紫外線照射

紫外線ダメージ※7を受けた後の髪も
うるおい約8.6%アップ！

紫外線ダメージ毛による試験で水分量(%)を比較※2

イオンバランスOFF
紫外線照射後にヘアドライ

100%

イオンバランスON
紫外線照射後にヘアドライ

約 108.6%

0 20 40 60 80 100 120 (%)

水分量
約8.6%
アップ

—— いろんな髪の悩みにも応える、イオンバランス® ——

髪が広がりやすい方に

マイナスイオンだけでは
中和しきれない髪全体
の静電気を除去し、ま
まりある髪へ。

静電気
約98%
カット以上

※3

パサつきに悩む方に

イオンバランス無しのド
ライヤーに比べて髪のう
るおいがアップ。乾かしな
がらうおう美髪ケアへ。

うるおい
約23%
アップ

※4

指通りが気になる方に

髪の毛の絡まりをおさ
えてなめらかな指通りに。
サラサラなのにパサつ
かない髪へ導きます。

なめらかさ
約50%
アップ

※5

ツヤを出したい方に

髪同士の擦れによる
剥がれを抑制。
キューティクルが整っ
てツヤ感がアップ。

髪のツヤ
約24%
アップ

※6

【試験方法】※1 乾燥後に紫外線照射した毛束の水分残留率をイオンバランスの有無で比較。※2 紫外線照射後に乾燥させた毛束の水分率をイオンバランスの有無で比較。※3 帯電処理させた毛束をイオンバランス有りで乾燥させて静電気を測定。※4 毛束の水分量をイオンバランスの有無で比較。※5 毛束の摩擦強度をイオンバランスの有無で比較。※6 毛束の光沢をイオンバランスの有無で比較。○試験品：KHD-B500 (※1、※2)、KHD-9965と同等性能品 (※3)、KHD-B500と同等性能品 (※4、※5、※6) ○第三者機関調べ ○効果には個人差があります。 ※7 キューティクルの損傷や水分を失うこと

New

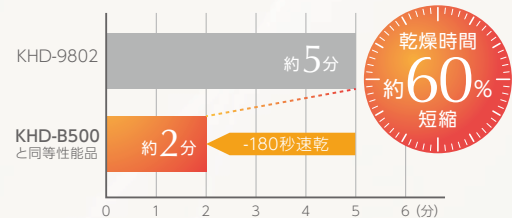
うるおいツヤ髪へ導く、
速乾&高風速ドライ。

HIGH SPEED ION BALANCE DRYER

ハイスピードイオンバランスドライヤー

圧倒的なタイムパフォーマンス

※当社従来品
KHD-9802との比較
2025年11月現在



【試験方法】毛束の水分率が15%を切った時点の乾燥時間を比較(比較機: KHD-9802)
・ノズル無し、毛束との距離30cm・第三者機関調べ・効果には個人差があります



KHD-B500/C
ミストベージュ



KHD-B500/K
フロストブラック

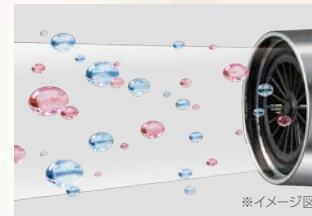


※ノズル無しの時、測定方法は
JIS C 9613に基づく



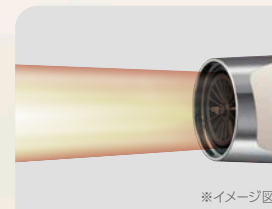
髪にもっとうるおいを届ける

イオンバランス テクノロジー



プラスとマイナスのイオンを発生

髪全体の静電気を中和し、髪の
広がりを抑えてまとまりよく、なめ
らかな髪へ導きます。



ハイスピード ブラシレスDCモーター

スリムでコンパクトながらも最
大約10万回転/分の高速回
転でパワフルな風を届けます。



温冷自動切替

温風と冷風を一定の間隔で自
動に切替えます。仕上げドライ時
の使用で、広がりを抑えてまと
まりのある髪とツヤ感がUP。



わかりやすい操作パネル

5段階の風量調節や、温冷自
動切替、スカルプなどのモー
ド状態をわかりやすく表示。



ツイストハンドル

コンパクトに折りたたむことが
できるので、持ち運びや収納
に便利です。

スカルプ 機能

頭皮に優しい低温風モード

着脱式 吸込口カバー

軽量タイプ 約420g (集風器含まず)

※500g以下の当社製品

SPEC

[KHD-B500/C・K] ・JAN: C(ミストベージュ) 4981747086105 K(フロストブラック) 4981747086112 ・オープン価格 ・電源: AC100V
・消費電力: 1200W ・付属品: 集風器 ・サイズ: 約199(W)×47(D)×184(H)mm(集風器含まず) ・質量: 約420g(集風器含まず)



詳しくはこちら

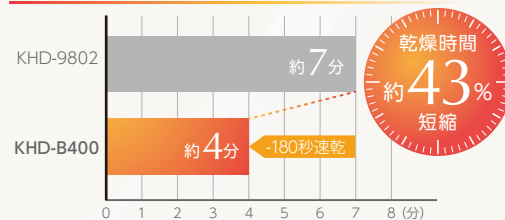
New

サラサラなのに、
パサつかない髪へ。

ION BALANCE DRYER

イオンバランスドライヤー

ハイパワーなタイムパフォーマンス



【試験方法】毛束の水分量が測定開始時 (30gの毛束に20gの水を付与) より100%減となった時点の乾燥時間を測定比較 (比較機: KHD-9802)
・ノズル無し、毛束との距離10cm・第三者機関調べ・効果には個人差があります

風速
約
40
m/秒

※ノズル無しの時、測定方法は
JIS C 9613に基づく



KHD-B400/C
ミストベージュ



KHD-B400/K
フロストブラック



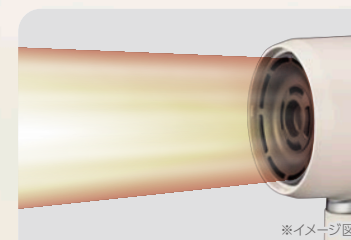
髪にもっとうるおいを届ける

イオンバランス
テクノロジー



プラスとマイナスのイオンを発生

髪全体の静電気を中和し、髪の
広がりを抑えてまとまりよく、なめ
らかな髪へ導きます。



※イメージ図

ハイスピード ブラシレスDCモーター

スリムでコンパクトながらも最大約
10万回転/分の高速回転でパワフル
な風を届けます。



※イメージ図

温冷自動切替

温風と冷風を一定の間隔で自動に
切替え。仕上げドライ時の使用で、
広がりを抑えてまとまりのある髪と
ツヤ感がUP。



※全点灯したイメージ

4モードLED表示

HOT、温冷自動切替、スカルプ、
COOLのモード状態をLEDで表
示。3段階の風量調節と組み合わ
せて好みの風に。

スカルプ 機能

頭皮に優しい低温風モード

着脱式 吸込口カバー

軽量タイプ 約420g (集風器含まず)

※500g以下の当社製品

SPEC

[KHD-B400/C・K] ・JAN: C(ミストベージュ) 4981747086129 K(フロストブラック) 4981747086136 ・オープン価格 ・電源: AC100V

・消費電力: 1200W ・付属品: 集風器 ・サイズ: 約87(W)×68(D)×236(H)mm(集風器含まず) ・質量: 約420g(集風器含まず)



詳しくはこちら

髪への優しさを追求する
サロンセンスシリーズの特長



布状に織られた素材

熱ダメージから髪を守る 新発想『シルキーモイスト®』

絹のように織り込まれたシルキーモイスト加工のプレート表面素材が、水分の蒸発・沸騰を抑えてうるおいをキープ。熱ダメージから髪を守ります。

ヒーターも素早く、高性能



プレート部分サーモグラフィ

素早い立ち上がりのスピード加熱と、毎秒25回以上のセンシングで温度低下を抑制し、均一な温度で熱を伝える高性能ヒーターを搭載しています。

※商品によりスピード加熱秒数は異なります。一部商品を除く。

髪の悩みも仕上がりも、 シルキーモイスト®が解決

20～30代
女性に
聞きました

髪の悩み、何が気になる？

1 パサつき乾燥しやすい

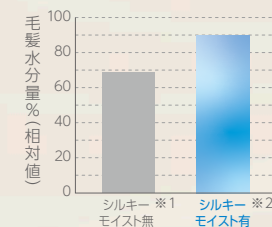
2 くせ毛、うねりやすい

3 髪が広がりがやすい

※髪の悩みを持つ20～30代女性 n=278
・ドゥ・ハウス調べ

シルキーモイストなら

シルキーモイスト加工が髪の水分の蒸発を抑制し、より多くのうるおいを保持。



うるおいキープが
約3倍へ
up ※3

【試験方法】水に浸した後に余分な水分を除いた毛束の重量を測定し、200℃の設定温度のアイロンをあてて前後の水分残留率を測定。(n=各3) 【検査機関】消費科学研究所 【測定環境】室温20℃±5℃、相対湿度65% ±10% ●使用環境(温度・季節・湿度など)や個人差で、効果は異なります。※1:当社従来品KHS-8220 ※2:KHS-8760と同等性能品 ※3:シルキーモイスト加工でない商品との水分蒸発量の比率

ヘアアイロンを
使う人に
聞きました

器具に求める性能、機能は何ですか？

1 髪にダメージが少ないもの

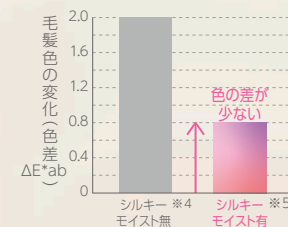
2 ツヤが出る

3 髪にまとまりが出る

※ヘアアイロンに求める機能・性能がある20～30代女性 n=308
・ドゥ・ハウス調べ

シルキーモイストなら

熱ダメージによる水分の蒸発やカラー剤の流出などにより起こるカラーの色落ちを抑制。



ヘアカラーの
色落ちや
退色を
抑える! ※6

【試験方法】ブリーチ後にカラーリングした毛束を色差計で測定。ぬるま湯に浸したあとの毛束に200℃の設定温度のアイロンを10回あててのものを1セットとし、合計5セット行い前後の色差を測定。【検査機関】消費科学研究所 【測定環境】室温環境 ●使用環境(温度・季節・湿度など)や個人差で、効果は異なります。※4:当社従来品KHS-8220 ※5:KHS-8760と同等性能品 ※6:ΔE*ab は数値が大きいほど色差(色の变化)があることを表します。

髪の静電気を中和し
まとまりよく、うるおう髪へ。

ION BALANCE & SILKY MOIST
STRAIGHT IRON
イオンバランスストレートアイロン



KHS-8910/C
アイボリー



KHS-8910/K
ブラック

髪にもっとうるおいを届ける
イオンバランス
テクノロジー
ion balance technology®



プラスとマイナスのイオンを発生

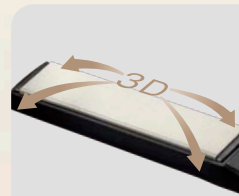
ヘアスタイリングしながらプラス
とマイナスのイオンを届け、髪
全体の静電気を中和します。

静電気
約98%
カット※1



シルキーモイスト®

水分の蒸発・沸騰を抑え
てうるおいをキープ。熱ダ
メージから髪を守ります。



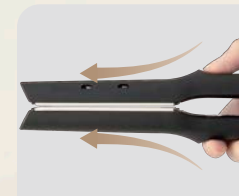
3D密着プレート

上下の動き+左右の傾きが
変化し、より髪に密着する
新型クッションプレート。



ハンドル内側の
操作部

誤操作しにくい内側ボタ
ンと、温度が見やすいデ
ジタル表示。



挟みやすい
グリップデザイン

プレート先端まで力がしっ
かり伝わり、テンションを
かけやすいグリップ設計。

高性能
ヒーター

最高温度
約200℃

※周囲温度30℃の場合

13段階
デジタル
温度調節

温度メモリー
機能

温度設定を記憶し、
再使用時に自動設定

約25秒
スピード加熱

※最高温度設定100℃到達時

低温設定
約80℃

プレート
ロック機構

海外使用
OK

※プラグアダプター別売

SPEC

[KHS-8910/C・K] ・JAN:C(アイボリー)4981747083128 K(ブラック)4981747083135 ・オープン価格
・プレートサイズ:幅26×長さ95mm ・電源:AC100-120V/200-240V ・消費電力 100-120V:0.1-530W 200-240V:0.1-600W
・温度調節13段階(約80~200℃/10℃刻み) ・自動電源OFF:約60分 ・サイズ:約272(W)×30(D)×52(H)mm ・質量:約310g

※1 帯電処理させた毛束をKHS-8910でスタイリングした後の静電気を測定。 ○第三者機関調べ ○効果には個人差があります



詳しくはこちら

New

根元から毛先まで
うるおいストレート。

SILKY MOIST & MINUS ION
STRAIGHT IRON
マイナスイオンストレートアイロン



KHS-8780/C
ミストベージュ



KHS-8780/K
ブラック

熱ダメージから髪を守る

新発想 『シルキーモイスト』®



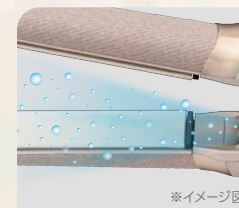
薄型ヘッド+耐熱フェルト

髪の根元から差し込める
薄型ヘッド採用。耐熱フェルトで前髪など顔回りにも使いやすい。



ハンドル内側の操作部

誤操作しにくい内側ボタンと、温度が見やすいデジタル表示。



ツインマイナスイオン

2ヶ所からマイナスイオンを発生、スタイリングしながら髪全体へしっかりと行き渡らせることが可能。



ヒーターも素早く、高性能

毎秒25回以上のセンシングで温度低下を抑制し、均一な温度で熱を伝える高性能ヒーターを搭載しています。



水分の蒸発・沸騰を抑える

絹のように織り込まれたプレート表面素材が、水分の蒸発・沸騰を抑えてうるおいをキープ。熱ダメージから髪を守ります。

クッションプレート

最高温度
約200℃

※周囲温度30℃の場合

13段階
デジタル
温度調節

温度メモリー
機能

温度設定を記憶し、
再使用時に自動設定

約25秒
スピード加熱

※最高温度設定、100℃到達時

低温設定
約80℃

プレート
ロック機構

海外使用
OK

※プラグアダプター別売

SPEC

[KHS-8780/C・K] ・JAN:C(ミストベージュ) 4981747086143 K(ブラック) 4981747086150 ・オープン価格
・プレートサイズ: 幅24×長さ95mm ・電源: AC100-120V/200-240V ・消費電力 100-120V: 0.1-460W 200-240V: 0.1-480W
・温度調節: 13段階(約80～200℃/10℃刻み) ・自動電源OFF: 約60分 ・サイズ: 約261(W)×30(D)×40(H)mm ・質量: 約290g



詳しくはこちら

仕上がりとは指通りが違う、
うるおいストレート。

SILKY MOIST & MINUS ION STRAIGHT IRON

マイナスイオンストレートアイロン



KHS-8760/C
アイボリー

シルキーモイスト®



水分の蒸発・沸騰を抑えてうるおいを
キープ。熱ダメージから髪を守ります。

マイナス
イオン

約25秒
スピード加熱

※最高温度設定:100℃到達時

最高温度
約200℃

※周囲温度30℃の場合

高性能
ヒーター

5段階
温度調節

温度ロック機能付き

クッション
プレート

プレート
ロック機構

海外使用
OK

※プラグアダプター別売



詳しくはこちら

SPEC

[KHS-8760/C] ・JAN:4981747083142 ・オープン価格 ・プレートサイズ:幅27×長さ110mm
・電源:AC100-120V/200-240V ・消費電力 100-120V:0.1-300W 200-240V:0.1-400W
・温度調節5段階(約120・140・160・180・200℃) ・自動電源OFF:約60分 ・サイズ:約272(W)×32(D)×40(H)mm ・質量:約330g

どこでもサロン気分の
スタイリングを。

SILKY MOIST STRAIGHT IRON

ストレートアイロン



KHS-8430/K
ブラック

シルキーモイスト®



水分の蒸発・沸騰を抑えてうるおいを
キープ。熱ダメージから髪を守ります。

耐熱
フェルト

顔周りのセットにも使いやすい

約35秒
スピード加熱

※最高温度設定:100℃到達時

最高温度
約180℃

※周囲温度30℃の場合

幅16mm
プレート

前髪のセットや毛先カールに

手のひら
サイズ

プレート
ロック機構

海外使用
OK

※プラグアダプター別売



詳しくはこちら

SPEC

[KHS-8430/K] ・JAN:4981747080615 ・オープン価格 ・プレートサイズ:幅16×長さ65mm ・電源:AC100-240V ・消費電力:19W ・最高温度:約180℃
・サイズ:約163(W)×22(D)×29(H)mm ・質量:約145g

New

指先感覚で
細やかスタイリング。

SILKY MOIST
CORDLESS IRON
コードレスストレートアイロン



ポーチ付属



キャップ装着時



KHS-8440/C
ミストベージュ

シルキーモイスト®



水分の蒸発・沸騰を抑えてうるおいを
キープ。熱ダメージから髪を守ります。

USB
充電式

本体側 USB Type-C対応

約30秒
スピード加熱

※最高温度設定、100℃到達時

2段階調節
約200℃
/160℃

※周囲温度30℃の場合

幅 10mm
プレート
(サイドコーム付き)

前髪のセットや毛先カールに

3D密着
プレート

上下の動き+傾きが変化

手のひら
サイズ

プレート
ロック機構



海外使用
OK

※プラグアダプター別売



詳しくはこちら



SPEC

[KHS-8440/C] ・JAN: 4981747086167 ・オープン価格 ・電源: 充電式 (専用USB-ACアダプター使用) AC100-240V ・プレートサイズ: 幅10×長さ64mm
・温度調節2段階 (約160・200℃) ・充電時間: 約4時間 ・持続時間: 約25分 ・使用電池: リチウムイオン充電電池 ・付属品: USB-ACアダプター、
USBケーブル、キャップ、ポーチ ・サイズ: 約183(W)×31(D)×34(H)mm(キャップ含まず) ・質量: 約130g(キャップ含まず)

New

うるおいキープで
理想のカールへ。

SILKY MOIST
CURLING IRON
カールアイロン



26
mm

KHR-1140/C
ミストベージュ

32
mm

KHR-1240/C
ミストベージュ

38
mm

KHR-1340/C
ミストベージュ

シルキーモイスト®



水分の蒸発・沸騰を抑えてうるおいを
キープ。熱ダメージから髪を守ります。

高性能
ヒーター

約30秒
スピード加熱

※最高温度設定、100℃到達時

最高温度
約200℃

※KHR-1340のみ約180℃

低温設定
約80℃

25段階
デジタル
温度調節

※KHR-1340のみ21段階

温度メモリ
機能

温度設定を記憶し、
再使用時に自動設定



海外使用
OK

※プラグアダプター別売

※1 周囲温度30℃の場合
※2 温度ロック機能付き



詳しくはこちら



詳しくはこちら

[KHR-1240/C] ・JAN: 4981747086297 ・オープン
価格 ・パイプ径: 32mm ・電源: AC100-240V ・消費電力
100V: 0.1-570W 240V: 0.1-790W ・温度調節25段
階 (約80~200℃/5℃刻み) ・自動電源OFF: 約60分
・サイズ: 約344(W)×40(D)×70(H)mm ・質量: 約395g

[KHR-1340/C] ・JAN: 4981747086303 ・オープン
価格 ・パイプ径: 38mm ・電源: AC100-240V ・消費電力
100V: 0.1-800W 240V: 0.1-800W ・温度調節21段
階 (約80~180℃/5℃刻み) ・自動電源OFF: 約60分
・サイズ: 約344(W)×44(D)×73(H)mm ・質量: 約435g



詳しくはこちら

New

ストレートもカールも
思いのままのスタイルへ。

SILKY MOIST & MINUS ION 2WAY IRON

マイナスイオン2WAY アイロン



30
mm

KHR-7540/C
ミストベージュ

シルキーモイスト®



水分の蒸発・沸騰を抑えてうるおいを
キープ。熱ダメージから髪を守ります。

マイナスイオン

高性能
ヒーター

約60秒
スピード加熱

※最高温度設定、100℃到達時

最高温度
約200℃

※周囲温度 30℃の場合

13段階
デジタル
温度調節

温度ロック機能付き

低温設定
約80℃

温度メモリー
機能

温度設定を記憶し、
再使用時に自動設定

海外使用
OK

※プラグアダプター別売



詳しくはこちら

SPEC

[KHR-7540/C] ・JAN: 4981747086174 ・オープン価格 ・パイプ径: 30mm ・プレートサイズ: 幅30×長さ120mm
・電源: AC100-120V/200-240V ・消費電力 100-120V: 0.1-350W 200-240V: 0.1-600W
・温度調節13段階(約80~200℃/10℃刻み) ・自動電源OFF: 約60分 ・サイズ: 約319(W)×34(D)×69(H)mm ・質量: 約400g

New

前髪のセットにも
丁度いいサイズ感。

SILKY MOIST & MINUS ION 2WAY IRON

マイナスイオン2WAY アイロン



28
mm

KHR-7550/C
ミストベージュ

シルキーモイスト®



水分の蒸発・沸騰を抑えてうるおいを
キープ。熱ダメージから髪を守ります。

マイナスイオン

高性能
ヒーター

約60秒
スピード加熱

※最高温度設定、100℃到達時

最高温度
約200℃

※周囲温度 30℃の場合

3段階
温度調節

温度ロック機能付き

コンパクト
サイズ

前髪や顔周りにも使いやすい

温度メモリー
機能

温度設定を記憶し、
再使用時に自動設定

海外使用
OK

※プラグアダプター別売



詳しくはこちら

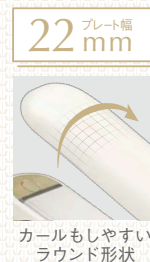
SPEC

[KHR-7550/C] ・JAN: 4981747086181 ・オープン価格 ・パイプ径: 28mm ・プレートサイズ: 幅28×長さ100mm
・電源: AC100-120V/200-240V ・消費電力 100-120V: 0.1-870W 200-240V: 0.1-1000W ・温度調節3段階(120・160・200℃)
・自動電源OFF: 約60分 ・サイズ: 約263(W)×33(D)×67(H)mm ・質量: 約340g

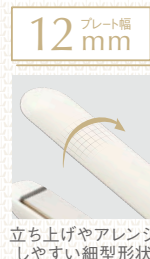
Salon Sense® Standard

シルキーモイスト®採用
使いやすい
スタンダードモデル。

SILKY MOIST & MINUS ION
STRAIGHT IRON
マイナスイオンストレートアイロン



KHS-8420/W
ホワイト

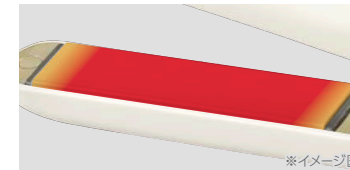


KHS-8450/W
ホワイト

熱ダメージから髪を守る シルキーモイスト® SILKY MOIST



水分の蒸発・沸騰を抑える
絹のように織り込まれたプレート表面素材
が、水分の蒸発・沸騰を抑えてうるおい
をキープ。熱ダメージから髪を守ります。



ヒーターも素早く、高性能
毎秒25回以上のセンシングで温度
低下を抑制する高性能ヒーター。

持ちやすく、使いやすいデザイン



髪を挟みやすいスリムな先端



絡まりにくい回転式コード

マイナスイオン

プレート
ロック機構

クッション
プレート

約25秒
スピード加熱

※最高温度設定:100℃到達時

最高温度
約200℃

※周囲温度30℃の場合

2段階
温度調節

約160/200℃

自動
電源OFF

約60分

海外使用
OK

※プラグアダプター別売

SPEC

[KHS-8420/W] ・JAN: 4981747083159 ・オープン価格
・プレートサイズ: 幅22×長さ90mm ・電源: AC100-120V/200-240V
・消費電力 100-120V: 0.1-520W 200-240V: 0.1-750W
・温度調節2段階 (約160・200℃) ・自動電源OFF: 約60分
・サイズ: 約252(W)×26(D)×39(H)mm ・質量: 約280g



詳しくはこちら

[KHS-8450/W] ・JAN: 4981747083166 ・オープン価格
・プレートサイズ: 幅12×長さ90mm ・電源: AC100-240V
・消費電力: 23W ・温度調節2段階 (約160・200℃)
・自動電源OFF: 約60分 ・サイズ: 約250(W)×26(D)×38(H)mm
・質量: 約230g



詳しくはこちら

Salon Sense® ULTRA FINE BUBBLE

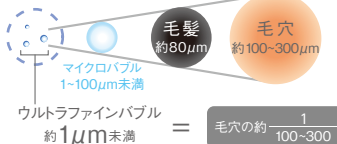
毎日のシャワーが、
肌をいたわるエステ時間に。



ウルトラファインバブルとは？

ウルトラファインバブルは毛穴や毛髪よりもはるかに小さく目に見えません。もはや浮力もわずかで、水中から逃げずに漂い続けます。

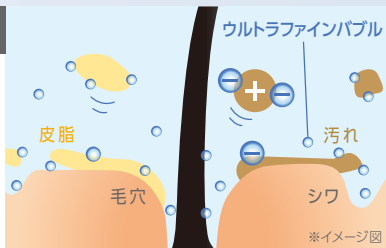
※1μm(マイクロメートル)=0.001mm



※「ウルトラファインバブル」は一般社団法人ファインバブル産業会の登録商標です。

ウルトラファインバブルの性質

ウルトラファインバブルの表面は親油性の性質を持ち、油分に吸着します。また、マイナズに帯電していることからプラスに帯電した汚れにも吸着します。2つの作用で汚れを吸着したウルトラファインバブルは、寄り集まってマイクロバブルとなり、汚れとともに浮かび上がって皮膚から離れていきます。



手洗いよりもやさしく、
しっかり汚れを洗い流す。

ULTRA FINE BUBBLE SHOWER HEAD

ウルトラファインバブルシャワーヘッド



やさしい水圧と細やかな
ミストが洗顔に最適です。

勢いアップ水流で、頭皮や
体をしっかり洗い流します。

手元のボタンで手軽に
出し止めができます。



KBE-2050/S
シルバー

ウルトラ
ファインバブル
発生装置を
内蔵

目に見えない小さな泡

約 6,100 万個/mLの
ウルトラファインバブル発生装置を搭載 ※1

毛穴までスッカリ洗浄



ウルトラファインバブルの超微細な気泡が毛穴やシワの奥まで入り込み、メイクや汚れ、クレンジング剤をしっかりとやさしく洗い流します。

試験条件：医療用カーボンで顔全体に塗布しクレンジングオイルをなじませ、手洗い・ミスト水流の各方法で10秒間すすぎを行い、マイクロスコープにて撮影【温度】40℃【圧力】動水圧0.1MPa

年間節約金額

約 22,500 円 ※3
(水道代：約7,000円 + ガス代：約15,500円)

節水
効果 約 45% ※2

SPEC

[KBE-2050/S] ・JAN: 4981747082114 ・オープン価格 ・最高使用温度：60℃ ・使用水圧：0.1MPa(流動圧)～0.5MPa(静水圧)
・付属品：シャワーアダプター2種 ・サイズ：約88(W)×156(D)×218(H)mm ・質量：約272g ・製造国：日本

※1〈積算個数濃度〉6,100万個/mL 〈平均粒径〉0.09μm 〈ブランク水〉超純水 〈計測条件〉計測器Nanosight NS300(Malvern製)を用いて第三者機関で計測、流量3.1L/分、水温平均17.8℃、N数5の平均値、循環回数15〈計測日〉2020年11月2日。水圧・水温などの使用条件により実際の使用時に含まれるバブル数は変動します。※2 測定条件(節水率)：吐水力0.6～0.65N時の流量を従来最適流量10L/minと比較「建築物エネルギー消費性能基準に基づく」(ストップボタン併用時) ※3 試算条件(節約金額)：節漏水栓のエコ効果算出適用数値及び効果の例より算出(2024年11月現在)



詳しくはこちら

極細水流による 頭皮クレンジングで美髪ケア。

ULTRA FINE BUBBLE SHOWER HEAD ウルトラファインバブルシャワーヘッド

極細ストレート水流



毛穴まですっきり洗浄の
穴径0.3mmのストレート水流

手元ストップ



手元のボタンで手軽に
出し止めができます。

MADE
IN
JAPAN

※「ウルトラファインバブル」は一般社団法人ファインバブル産業会の登録商標です。

SPEC

[KBE-2040/S] ・JAN: 4981747079695 ・オープン価格 ・最高使用温度: 60℃ ・使用水圧: 0.05MPa (流動圧) ~ 0.75MPa (静水圧)
・付属品: シャワーアダプター2種 ・サイズ: 約87(W)×149(D)×200(H)mm ・質量: 約185g ・製造国: 日本

※1 (積算個数濃度) 6,100万個/mL (平均粒径) 0.09μm (プランク水) 超純水 (計測条件) 計測器Nanosight NS300(Malvern製)を用いて第三者機関で計測。流量3.1L/分、水温平均17.8℃、N数5の平均値、循環回数15 (計測日) 2020年11月2日。水圧・水温などの使用条件により実際の使用時に含まれるバブル数は変動します。※2 測定条件 (節水率): 吐水力0.6~0.65N時の流量を従来最適流量10L/minと比較「建築物エネルギー消費性能基準に基づく」(ストップボタン併用時) ※3 試算条件 (節約金額): 節湯水栓のエコ効果算出適用数値及び効果の例より算出 (2024年11月現在)



詳しくはこちら

ウルトラ
ファインバブル
発生装置を
内蔵

目に見えない小さな泡

約 **6,100** 万個/mLの
ウルトラファインバブル発生装置を搭載 ※1

毛穴までスッカリ洗浄



従来品(S39)



KBE2040S

白く洗い残しがある シワの奥の汚れもスッカリ
ウルトラファインバブルの超微細な気泡が毛穴
やシワの奥まで入り込み、汚れをしっかりと洗い
流します。洗い残しがあると、肌トラブルの
原因になる場合があります。

試験条件: 腕部にリキッドファンデーションとクレンジングオ
イルを混ぜ合わせたものを塗り、10秒間吐水したあとの状
態を撮影。流量: 8±0.1L/min 水温: 20±1℃ 距離:
約20cm

年間節約金額

約 **25,100** 円 ※3
(水道代: 約7,800円 + ガス代: 約17,300円)

節水
効果 約 **50%** ※2

⚠ 安全に関するご注意

●ご使用前に、「取扱説明書」をよくお読みのうえ、正しくお使いください。

愛情点検



長年ご使用の
電気器具の
点検を!

ご使用の際このようなことはありませんか?

- スイッチを入れても、ときどき運転しない時がある。
- コードを折り曲げると通電したり、しなかったりする。
- 運転中に異常な音や振動がする。
- こげくさい臭いがする。
- その他の異常、故障がある。

ご使用中止

このような症状の時は、故障や事故防止
のため、スイッチを切り、コンセントから
電源プラグを抜いて必ず販売店に
ご相談ください。

お客様相談窓口

このカタログの掲載商品に関するご意見、ご質問については下記にお寄せください。



ナビダイヤル TEL.0570 (07) 5555
(全国共通番号) TEL.03(3570)6730

受付時間 平日9:00~17:00 (土・日・祝日・夏期休暇・年末年始を除く)

充電リサイクルに
ご協力を



このマークの商品には、充電電池を使用しております。充電電池にはリサイクル可能な資源が使われております。ご使用済みの商品の廃棄に際しては、充電電池を取り出し、必ずプラ
スとマイナスの金属端子部にテープ等を貼って、リサイクルボックス設置の協力店または、特定の回収窓口へお持ちください。詳しくは各商品の取扱説明書をご確認ください。

お問い合わせ・ご相談は当店へどうぞ



小泉成器株式会社

〒541-0051
大阪市中央区備後町3丁目3番7号

CTSS2025 2025年11月