



衝撃の新ビジュアル解禁!!
西川貴教の
体の一部が
MONSTERに!?

幻惑のPRムービー公開!!
髪長さ
2m6cmの
黒髪美少女!?

イナズマロックフェス2017で緊急アンケート!!
「MONSTERで
乾かしながら歌う人」
は約7割!?



Speed, Beauty, Revolution.

MONSTER®

本件に関するお問い合わせ先

報道関係者様

小泉成器株式会社 〒541-0051 大阪市中央区備後町3-3-7
TEL: 06-6288-1419 FAX: 06-6264-5170
広報・販促企画課 平野 史憲 E-mail: hirano@koizumiseiki.co.jp

一般のお客様

小泉成器株式会社 〒541-0051 大阪市中央区備後町3-3-7
お客様相談窓口 TEL: 0570-07-5555

衝撃の新ビジュアル解禁!!

西川貴教の体の一部が MONSTERに!?



小泉成器株式会社(本社:大阪府中央区備後町、代表取締役社長:田中 裕二)は、ダブルファンドライヤー『MONSTER』の新製品発売に伴い、西川貴教さんを起用した広告プロモーションを展開いたします。

今回のテーマは「Speed, Beauty, Revolution.」。2つのファンと4つのマイナスイオン機能を備え、大風量による時短だけでなく美しさも実現するドライヤーであることを訴求していきます。リニューアルした新生MONSTERに、ぜひご期待ください!



西川 貴教

1970年9月19日生まれ。滋賀県出身。
1996年5月、西川貴教のソロプロジェクト「T.M.Revolution」としてシングル「独裁 -monopolize-」でデビュー。キャッチーな楽曲、観る者を魅了する完成されたステージ、圧倒的なライブパフォーマンスに定評があり、「HIGH PRESSURE」、「HOT LIMIT」、「WHITE BREATH」など大ヒット曲を連発する。故郷滋賀県から初代「滋賀ふるさと観光大使」に任命され、県初の大型野外ロックフェス「イナズマロック フェス」を主催、自治体の協力のもと、毎年滋賀県にて開催している。

幻惑のPRムービー公開!!

髪の毛の長さ2m6cmの 黒髪美少女!?



MONSTERの特徴である「大風量」と「マイナスイオン機能」を求める人は、「速く乾かしたい」しかも「美しく乾かしたい」人。その象徴となる人は誰か?という発想から、髪の毛の長さ2m6cm、毎日のヘアドライ時間は約1時間30分(一般的ドライヤーを使用した場合)という黒髪美少女・momocoさんを起用したPRムービーを制作。MONSTERとの出逢いによって、時と美の抑圧から解放されていく姿を描きます。

<https://www.koizumiseiki.jp/knowenjoy/monster/>



momoco

1992年12月12日生まれ。身長/151cm、髪の毛の長さ/2m6cm。
10歳から髪を伸ばし始める。2012年、自身のYouTubeチャンネル「momoco channel」を開設、「初音ミクより長い髪をツインテにしてみた」などの自撮り動画を配信。

イナズマロック フェス 2017で緊急アンケート!!

「MONSTERで乾かしながら歌う人」は約7割!?



さらに今回は、西川貴教さんが主催する滋賀県下最大の野外ロックフェス「イナズマロック フェス 2017」で、MONSTERブース来場者を対象にアンケート調査を実施。その結果、「MONSTERで乾かしながら歌う人は68%」「MONSTERの風量を爆風・強風と感じる人は91%」…などなど、驚きの新事実が明らかになりました!



イナズマロック フェス

コンセプトは「水の未来に、声を上げろ」。2008年、滋賀ふるさと観光大使に就任した西川貴教が発起人となり、琵琶湖の水質保全と地域振興をテーマに掲げてスタートした西日本最大級の野外ロックフェス。2009年より毎年、草津市烏丸半島で開催。

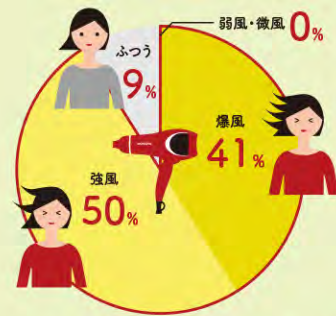
イナズマロック フェス 2017で 緊急アンケート!



MONSTER®

MONSTERブース来場者のうち、「MONSTERを使っていない方」に聞きました! (n=687)

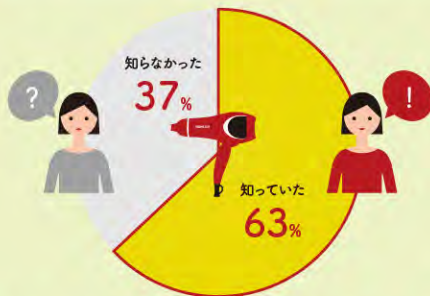
Q. 体験いただいたMONSTERの風量はいかがでしたか?



爆風・強風だと思う: 91%

MONSTERブース来場者に聞きました! (n=811)

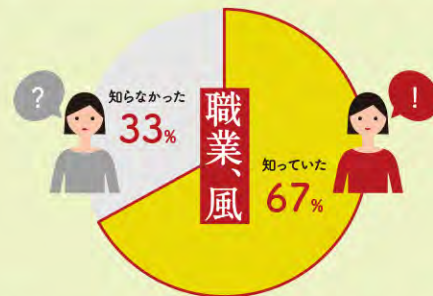
Q. ダブルファンドライヤー・MONSTERをご存じでしたか?



MONSTER認知率: 63%

MONSTERブース来場者に聞きました! (n=811)

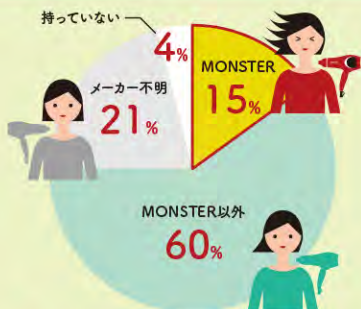
Q. 西川さんがMONSTERイメージキャラクターであることをご存じでしたか?



西川さん起用認知率: 67%

MONSTERブース来場者に聞きました! (n=811)

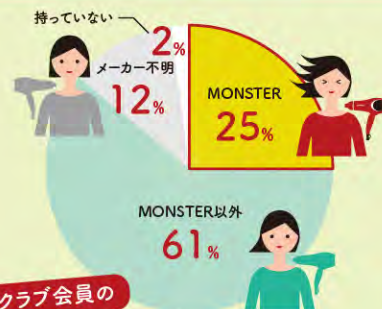
Q. あなたが現在お使いのドライヤーは?



MONSTER所持率: 15%

MONSTERブース来場者のうち、「西川ファンクラブ会員」に聞きました! (n=124)

Q. あなたが現在お使いのドライヤーは?



西川ファンクラブ会員の

MONSTER所持率: 4人に1人

●まずはじめに、「MONSTERを使っていない方」に実機をご体験いただき、「MONSTERの風量」をどう思うか聞いてみました。その結果、なんと91%が「爆風・強風だと思う」と回答。しかも「弱風・微風」と答えた人は0%! ほとんどの方が、MONSTERの大風量のインパクトに驚いたようです。

●次に「MONSTER認知率/所持率」はどれくらいか聞いてみました。認知率は63%とそれなりに高いものの、所持率は15%とやや低め…。しかし、西川さんファンクラブ会員のMONSTER所持率は25%と、4人に1人がMONSTERユーザーという結果に。

●「西川さんがイメージキャラクターであることを知っていましたか?」の問いには、67%が「知っていた」と回答。2014年から3年間継続起用されてきたこともあり、実に7割近くの人に認知されている結果となりました。

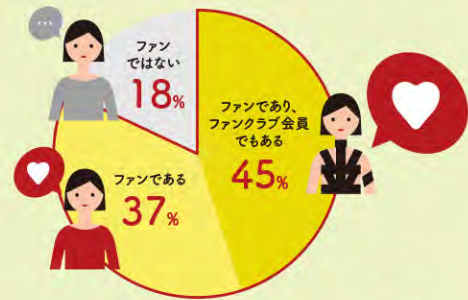
イナズマロック フェス 2017で 緊急アンケート!



MONSTER®

MONSTERブース来場者に聞きました! (n=811)

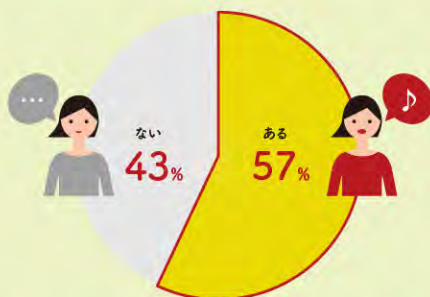
Q. あなたは西川貴教さんのファンですか?



西川さんファン率: 82%

MONSTERブース来場者に聞きました! (n=811)

Q. ヘアドライ中、西川さんの歌を口ずさんだことはありますか?



歌ったことがある: 57%

MONSTERブース来場者に聞きました!

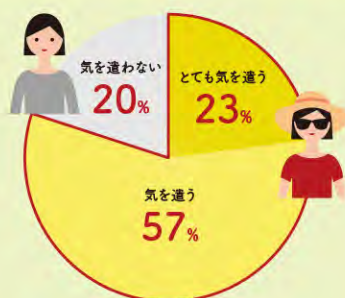
Q. ヘアドライ中、西川さんの歌を口ずさんだことはありますか?



MONSTERユーザー: 歌いがち

MONSTERブース来場者に聞きました! (n=811)

Q. 音楽フェスに行くとき、ファッションに気を遣いますか?



気を遣う: 80%

MONSTERブース来場者に聞きました! (n=811)

Q. 音楽フェスに行くとき、髪型で気を遣うことは何ですか?(複数回答可)



フェスの髪型: 崩れにくさ重視

- 興味深いのが、MONSTERブース来場者の「西川さんファン率」。さすがは西川さんのお膝元、「ファンクラブにも入ってます!」という熱心なファンを含め、82%の人が「ファンである」と答えました。
- 「ヘアドライ中、西川さんの歌を口ずさんだことはありますか?」の問いには、来場者全体では57%ですが、西川ファンだと62%、MONSTERユーザーだと68%が「ある」と回答!人は爆風を浴びると歌いたくなってしまう傾向が高い、といえるかも!?
- 最後に、「音楽フェスに行くとき、ファッションに気を遣いますか?」について聞いてみると、80%が「気を遣う」と回答。やはり、フェスにはしっかりオシャレをして臨みたいと考える人が多いよう。また、フェスの髪型は「崩れにくさ」を重視する傾向が高いようです。

ダブルファンドライヤー

MONSTER[®]



KHD-W720/N

KHD-W720/K

KHD-W720/R

New!

Speed, Beauty, Revolution.

「速く乾かしたい」「美しく乾かしたい」——めざしたのは、ふたつの欲求に同時に応えること。

2つのファンと4つのマイナスイオンポート^{※1}が作りだす“美しい爆風”。

ファン×2 マイナスイオン×4^{※1}
大風量 2.0 m³/分^{※2}

※1) 4箇所 of 放電部からマイナスイオンを発生。 ※2) ノズル無し時の、当社測定方法による。

キャンペーン概要

#もはや愛だろ

フォロー&リツイートキャンペーン

キャンペーン期間: 2017年11月7日(火)~2018年1月8日(月・祝)

小泉成器 MONSTER公式Twitterアカウントをフォロー&リツイートしてくれた方の中から、抽選で豪華賞品をプレゼント!

<p>A賞 旅の思い出って、もはや愛だろ</p>  <p>1名様</p> <p>JTB旅行券 (50,000円分)</p>	<p>B賞 直筆サインって、もはや愛だろ</p>  <p>10名様</p> <p>西川貴教サイン入り「MONSTER」ポスター</p> <p><small>※B2サイズ(H615×W728mm) ※デザインは変更となる場合がございます。</small></p>	<p>C賞 便利なカードって、もはや愛だろ</p>  <p>20名様</p> <p>オリジナルQUOカード (1,000円分)</p> <p><small>※デザインは変更となる場合がございます。</small></p>
---------------------------------------------------------------------------------------------------------------------------------------------------------	----------------------------------------------------------------------------------------------------------------------------------------------------------------------------------------------------------------------------------	----------------------------------------------------------------------------------------------------------------------------------------------------------------------------------------------------------

広告掲出情報

- 【東京】**
東京メトロ新宿駅(11/27~12/3)
- 【大阪】**
地下鉄御堂筋線梅田駅、心斎橋駅、なんば駅、天王寺駅(11/27~12/3)
- 【愛知】**
JR名古屋駅(12/4~12/10)
- 【北海道】**
JR札幌駅(11/27~12/3)
- 【宮城】**
JR仙台駅(11/27~12/3)
- 【広島】**
JR広島駅(11/27~12/3)
- 【福岡】**
JR博多駅(11/27~12/3)
- 【長崎】**
JR佐世保駅(11/27~12/3)

本件に関するお問い合わせ先

報道関係者様

小泉成器株式会社 〒541-0051 大阪市中央区備後町3-3-7
TEL: 06-6288-1419 FAX: 06-6264-5170
広報・販促企画課 平野 史憲 E-mail: hirano@koizumiseiki.co.jp

一般のお客様

小泉成器株式会社 〒541-0051 大阪市中央区備後町3-3-7
お客様相談窓口 TEL: 0570-07-5555